


# BUDYNEK B13

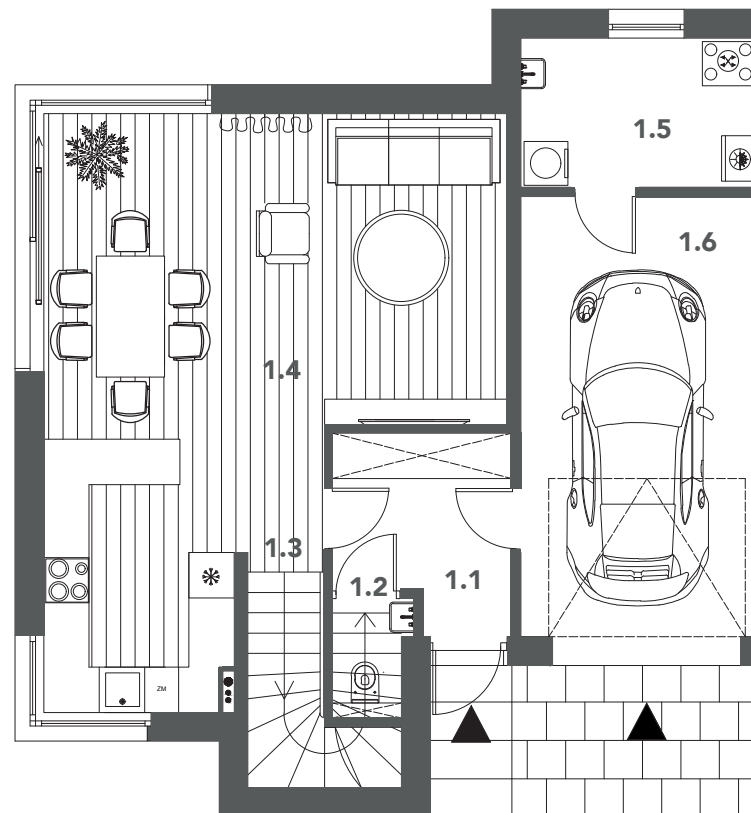


PARTER

 Powierzchnia  
174.60 m<sup>2</sup>

 Własny  
ogródek

## Rzut Parteru



### Zestawienie Powierzchni:

1.1 przedsionek	5.29 m <sup>2</sup>
1.2 wc	1.57 m <sup>2</sup>
1.3 schody	2.76 m <sup>2</sup>
1.4 salon z kuchnią	36.34 m <sup>2</sup>
1.5 pralnia + pom. tech	5.91 m <sup>2</sup>
1.6 garaż	17.62 m <sup>2</sup>
Razem	69.49 m <sup>2</sup>

Powierzchnia użytkowa 174.60 m<sup>2</sup>

Powierzchnia zabudowy 88.80 m<sup>2</sup>

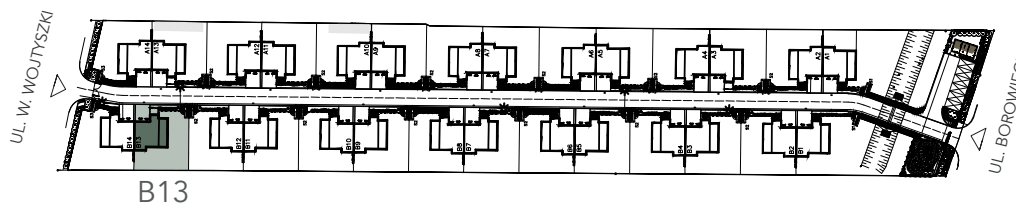
Powierzchnia działki 356 m<sup>2</sup>

Powierzchnia ogródka 197.38 m<sup>2</sup>

0m 1m 2m 5m



## Plan Osiedla



# BUDYNEK B13

## 1 PIĘTRO

 Powierzchnia  
174.60 m<sup>2</sup>

 Własny  
ogródek

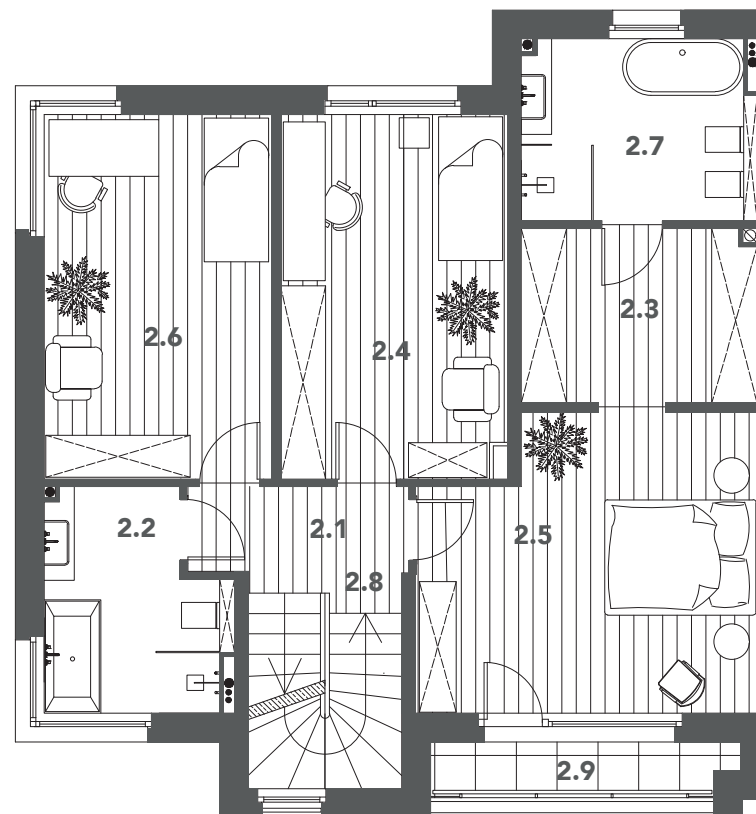
## BOROWIECKA PARK

### Zestawienie Powierzchni:

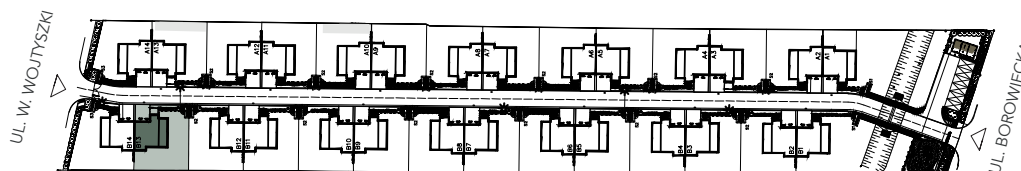
2.1 hol	3.98 m <sup>2</sup>
2.2 łazienka	6.49 m <sup>2</sup>
2.3 pokój	14.31 m <sup>2</sup>
2.4 pokój	14.17 m <sup>2</sup>
2.5 pokój	16.29 m <sup>2</sup>
2.6 garderoba	6.65 m <sup>2</sup>
2.7 łazienka	7.28 m <sup>2</sup>
2.8 schody	4.90 m <sup>2</sup>
Razem	74.07 m <sup>2</sup>
2.9 balkon	2.90 m <sup>2</sup>

Powierzchnia użytkowa 174.60 m<sup>2</sup>

### Rzut Piętra



### Plan Osiedla



B13

# BUDYNEK B13



## BOROWIECKA PARK

### Zestawienie Powierzchni:

3.1 studio 29,01 m<sup>2</sup>

3.2 schody 2,03 m<sup>2</sup>

Razem 31.80 m<sup>2</sup>

3.3 taras 18.40 m<sup>2</sup>

---

Powierzchnia użytkowa 174.60 m<sup>2</sup>

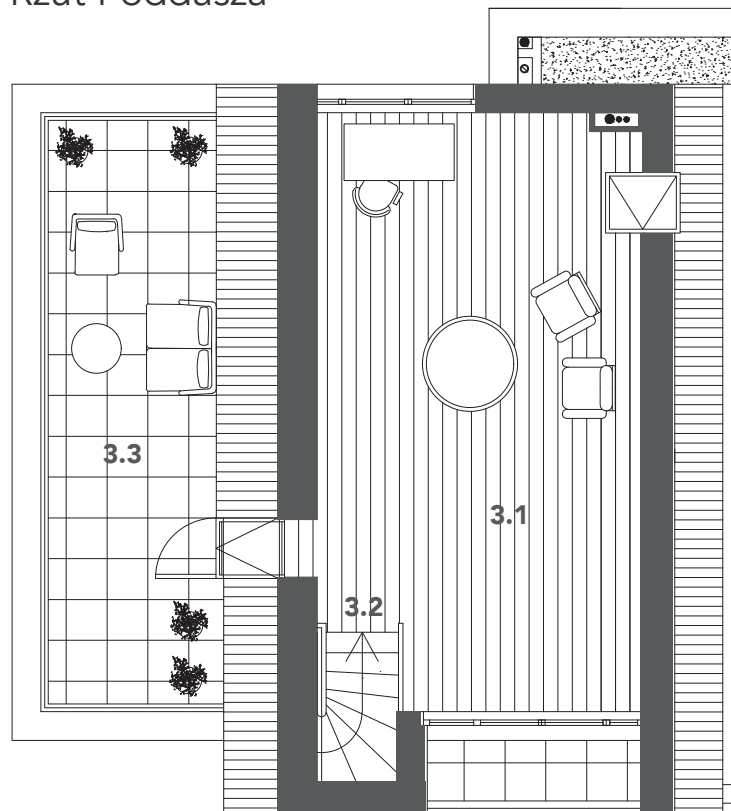
# 2 PIĘTRO

 Powierzchnia  
174.60 m<sup>2</sup>



Własny  
ogródek

### Rzut Poddasza



0m 1m 2m 5m



### Plan Osiedla

