

BUDYNEK B12

PARTER

m²
Powierzchnia
175.98 m²

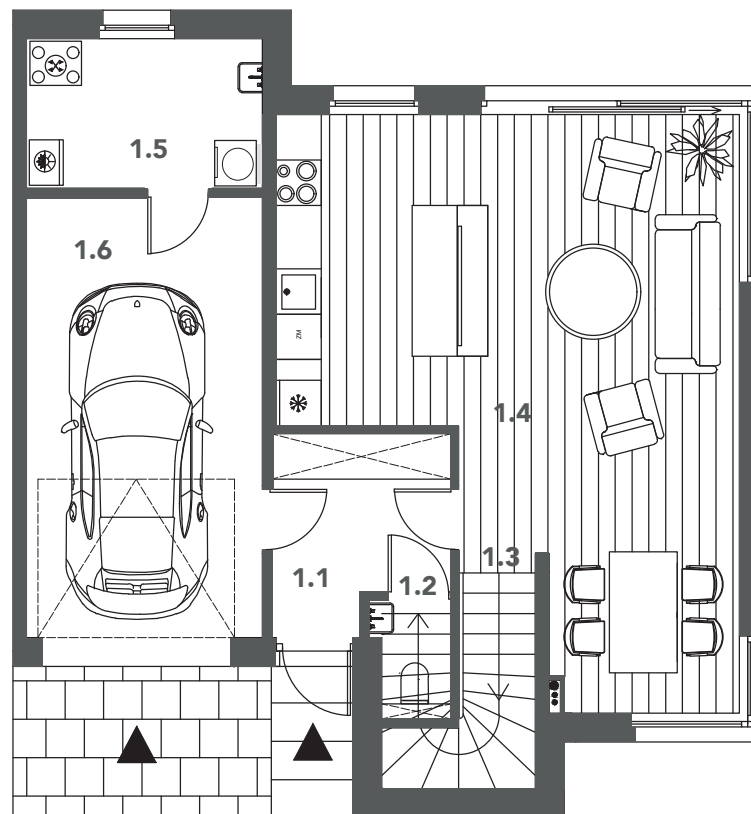
Własny
ogródek

BOROWIECKA PARK

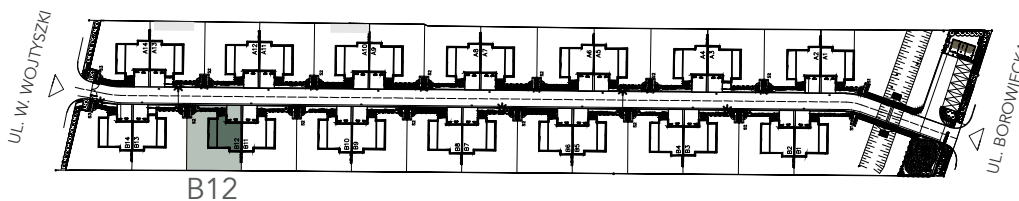
Zestawienie Powierzchni:

1.1	przedsionek	5.31 m ²
1.2	wc	1.80 m ²
1.3	schody	2.85 m ²
1.4	salon z kuchnią	37.05 m ²
1.5	pralnia + pom. tech	5.92 m ²
1.6	garaż	17.67 m ²
Razem		70.60 m ²
<hr/>		
Powierzchnia użytkowa		175.98 m ²
Powierzchnia zabudowy		88.80 m ²
Powierzchnia działki		356 m ²
Powierzchnia ogródka		197,18 m ²

Rzut Parteru



Plan Osiedla



BUDYNEK B12

1 PIĘTRO

 Powierzchnia
175.98 m²

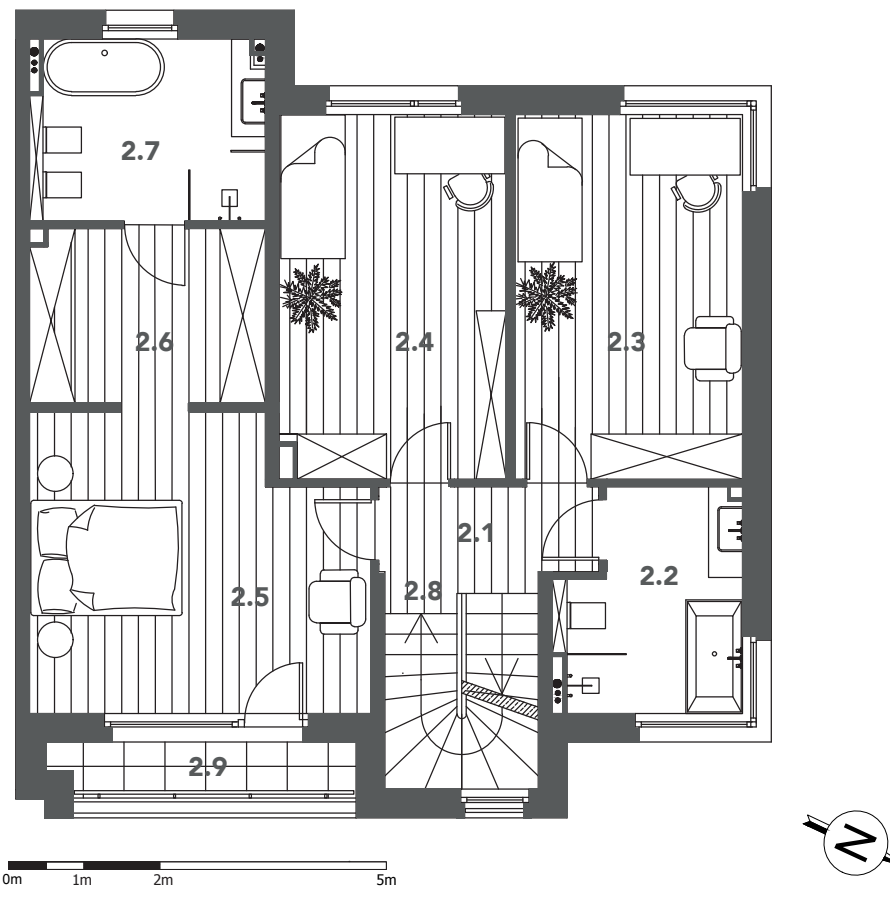
 Własny
ogródek

 **BOROWIECKA
PARK**

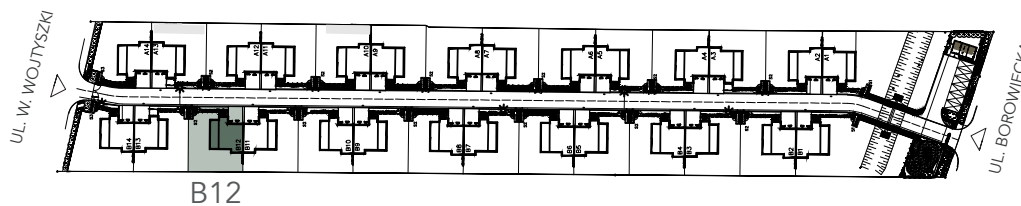
Zestawienie Powierzchni:

2.1 hol	3.95 m ²
2.2 łazienka	6.52 m ²
2.3 pokój	14.32 m ²
2.4 pokój	14.22 m ²
2.5 pokój	16.39 m ²
2.6 garderoba	6.69 m ²
2.7 łazienka	7.25 m ²
2.8 schody	4.91 m ²
Razem	74.25 m ²
2.9 balkon	2.90 m ²
<hr/>	
Powierzchnia użytkowa	175.98 m ²

Rzut Piętra



Plan Osiedla



BUDYNEK B12

2 PIĘTRO

 Powierzchnia
175.98 m²

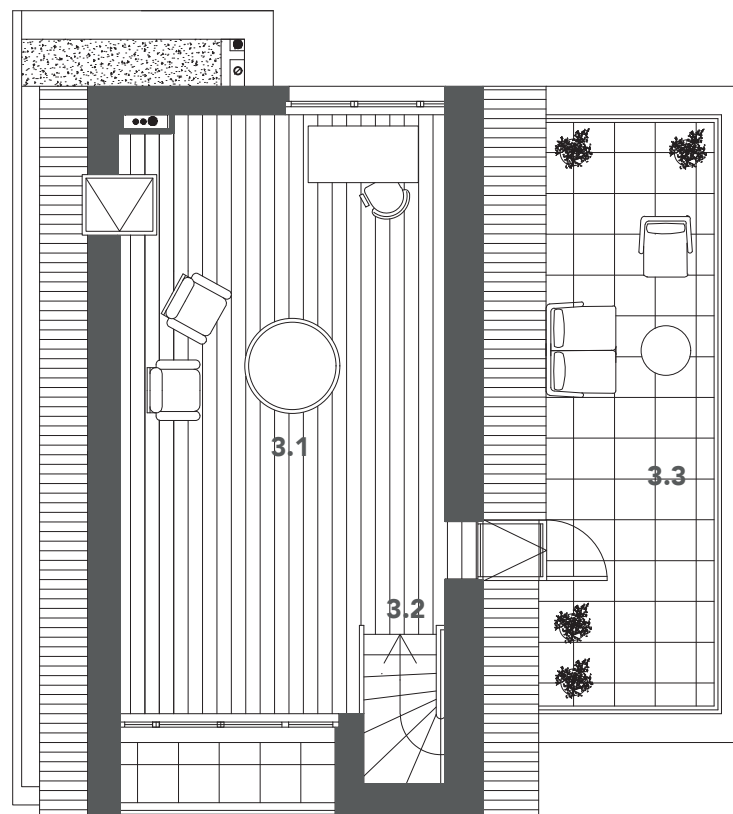
 Własny
ogródek

BOROWIECKA PARK

Zestawienie Powierzchni:

3.1 studio	29.11 m ²
3.2 schody	2.02 m ²
Razem	31.13m ²
3.3 taras	18.40 m ²
<hr/>	
Powierzchnia użytkowa	175.98 m ²

Rzut Poddasza



0m 1m 2m 5m



Plan Osiedla

