



0m

—

—

||

# BUDYNEK A9



## BOROWIECKA PARK

### Zestawienie Powierzchni:

3.1 studio	28.73 m <sup>2</sup>
3.2 schody	3.07 m <sup>2</sup>
Razem	31.80 m <sup>2</sup>
3.3 taras	18.40 m <sup>2</sup>
<hr/>	
Powierzchnia użytkowa	175,51 m <sup>2</sup>

# 2 PIĘTRO

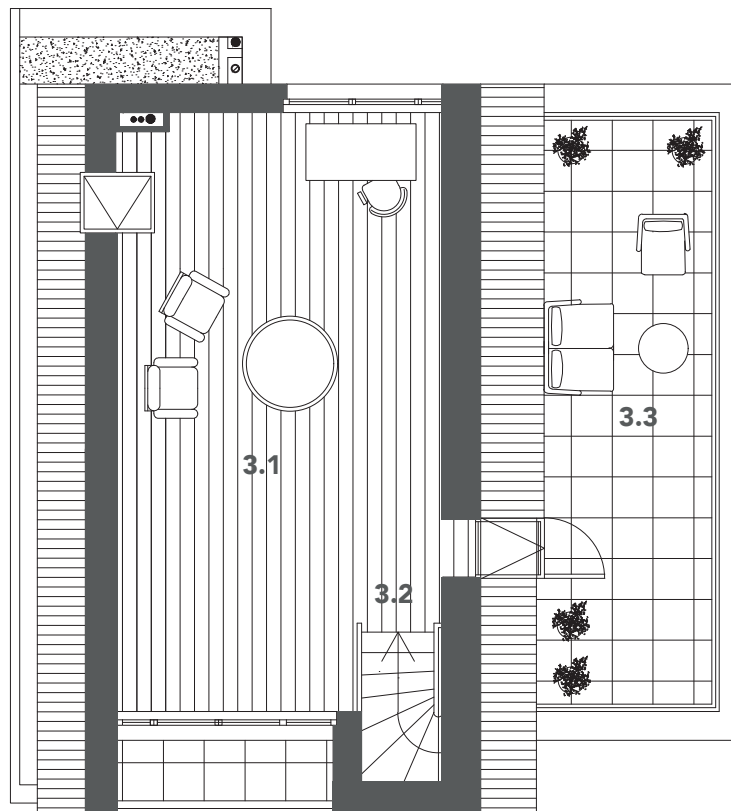


Powierzchnia  
175.51 m<sup>2</sup>



Własny  
ogródek

### Rzut Poddasza



0m 1m 2m 5m



### Plan Osiedla

