


BUDYNEK A8



BOROWIECKA PARK

PARTER

 Powierzchnia
175.30 m²

 Własny
ogródek

Rzut Parteru

Zestawienie Powierzchni:

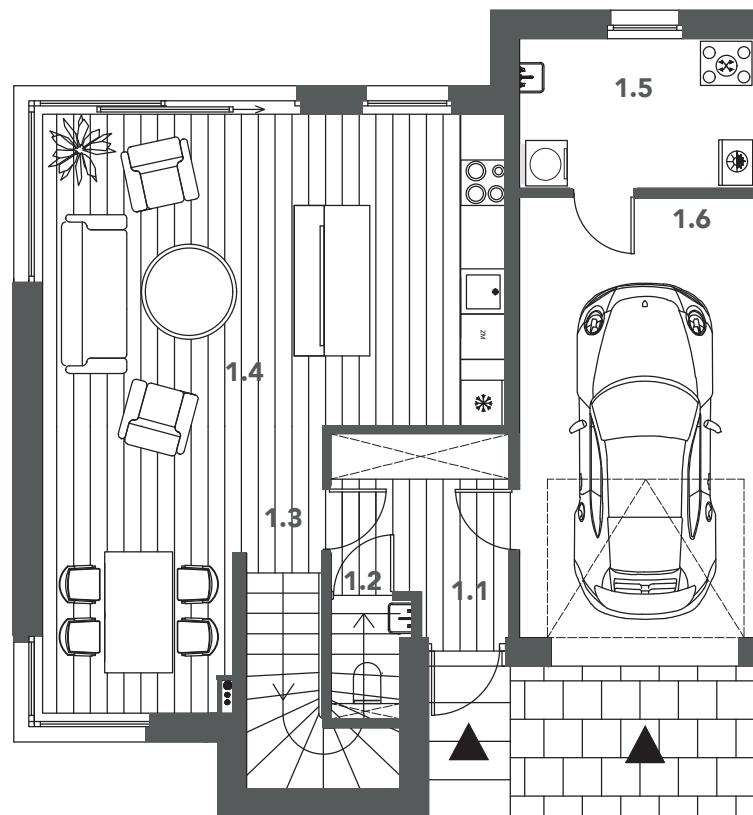
| | | |
|-------|---------------------|----------------------|
| 1.1 | przedsionek | 5.37 m ² |
| 1.2 | wc | 1.81 m ² |
| 1.3 | schody | 2.79 m ² |
| 1.4 | salon z kuchnią | 36.84 m ² |
| 1.5 | pralnia + pom. tech | 5.94 m ² |
| 1.6 | garaż | 17.47 m ² |
| Razem | | 70.22 m ² |

Powierzchnia użytkowa 175,30 m²

Powierzchnia zabudowy 88.80 m²

Powierzchnia działki 355 m²

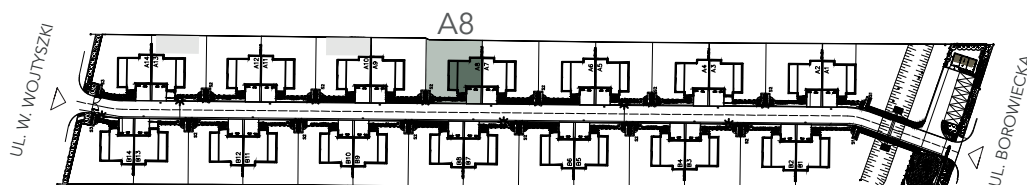
Powierzchnia ogródka 196,18 m²



0m 1m 2m 5m



Plan Osiedla



BUDYNEK A8



BOROWIECKA PARK

Zestawienie Powierzchni:

| | |
|---------------|----------------------|
| 2.1 hol | 4.00 m ² |
| 2.2 łazienka | 6.53 m ² |
| 2.3 pokój | 14.29 m ² |
| 2.4 pokój | 14.12 m ² |
| 2.5 pokój | 16.23 m ² |
| 2.6 garderoba | 6.61 m ² |
| 2.7 łazienka | 7.26 m ² |
| 2.8 schody | 4.85 m ² |
| Razem | 73.89 m ² |
| 2.9 balkon | 2.90 m ² |

Powierzchnia użytkowa 175,30 m²

1 PIĘTRO

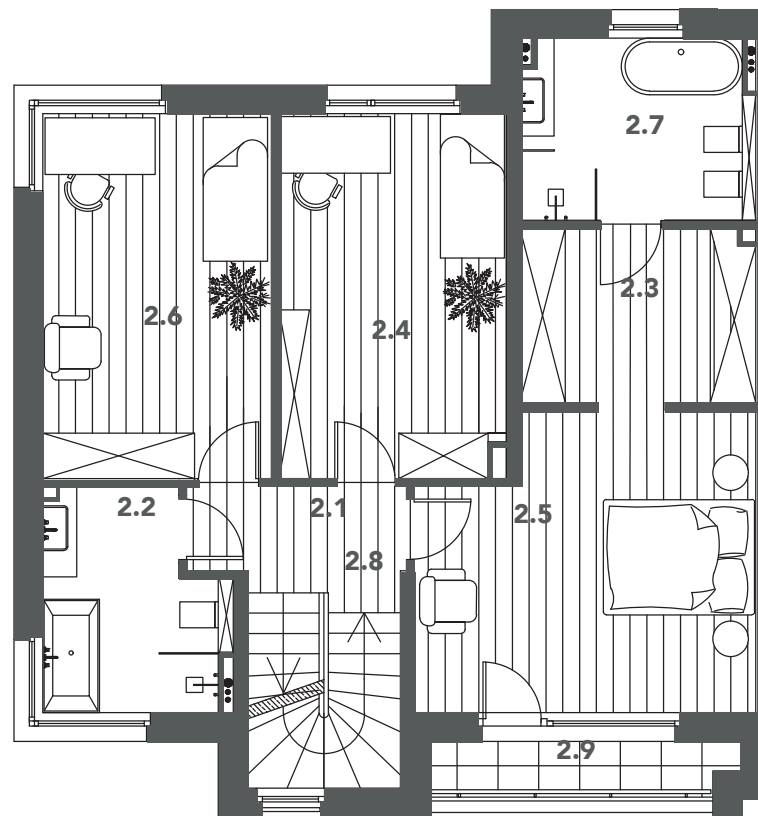


Powierzchnia
175.30 m²



Własny
ogródek

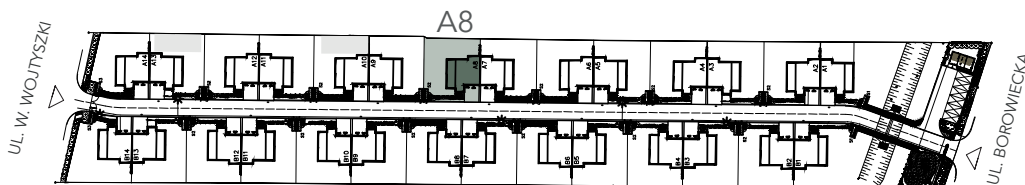
Rzut Piętra



0m 1m 2m 5m



Plan Osiedla



BUDYNEK A8



BOROWIECKA PARK

Zestawienie Powierzchni:

3.1 studio 29.04 m²

3.2 schody 2.15 m²

Razem 31.19 m²

3.3 taras 18.40 m²

Powierzchnia użytkowa 175,30 m²

2 PIĘTRO

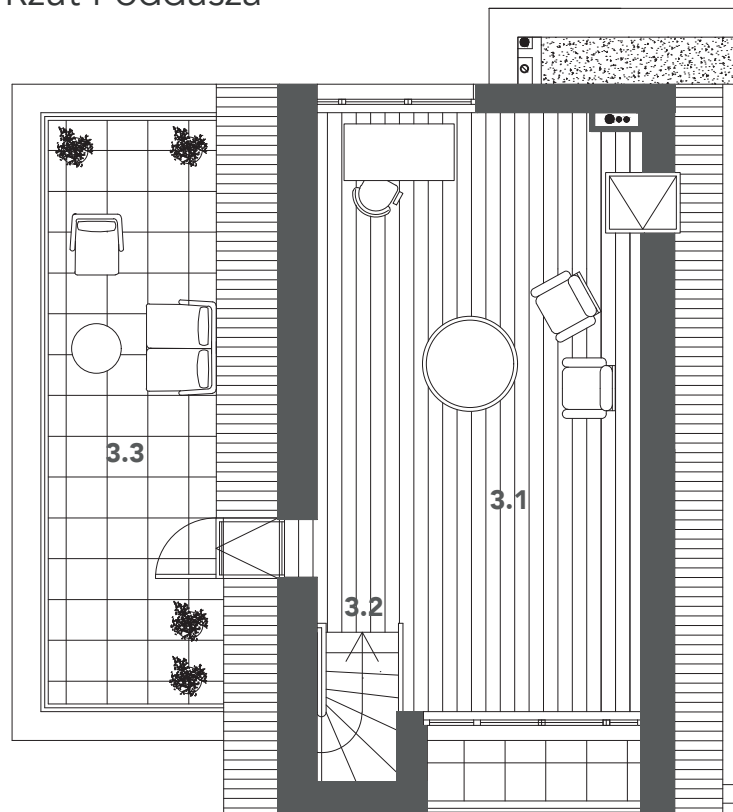


Powierzchnia
175.30 m²



Własny
ogródek

Rzut Poddasza



0m 1m 2m 5m



Plan Osiedla

