

# BUDYNEK A12



## BOROWIECKA PARK

### Zestawienie Powierzchni:

1.1	przedsionek	5.43 m <sup>2</sup>
1.2	wc	1.82 m <sup>2</sup>
1.3	schody	2806 m <sup>2</sup>
1.4	salon z kuchnią	36.60 m <sup>2</sup>
1.5	pralnia + pom. tech	5.92 m <sup>2</sup>
1.6	garaż	17.52 m <sup>2</sup>
Razem		70.09 m <sup>2</sup>
<hr/>		
Powierzchnia użytkowa		175.41 m <sup>2</sup>
Powierzchnia zabudowy		88.80 m <sup>2</sup>
Powierzchnia działki		357 m <sup>2</sup>
Powierzchnia ogródka		197,58 m <sup>2</sup>

# PARTER

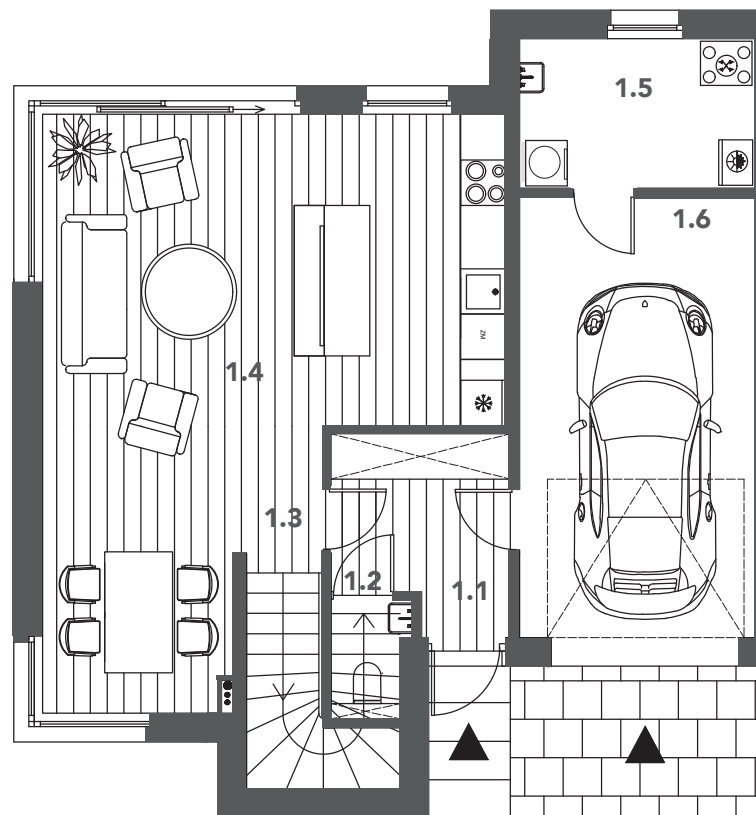
## Rzut Parteru



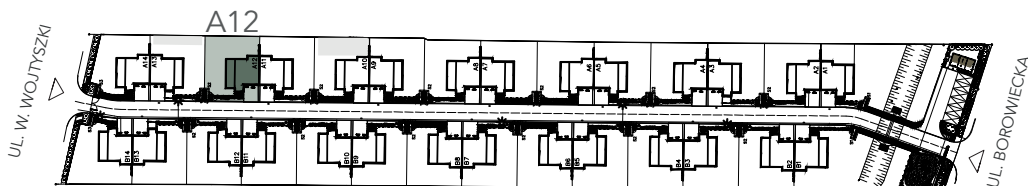
Powierzchnia  
175.41 m<sup>2</sup>



Własny  
ogródek



## Plan Osiedla



# BUDYNEK A12

# 1 PIĘTRO

 Powierzchnia  
175.41 m<sup>2</sup>

 Własny  
ogródek

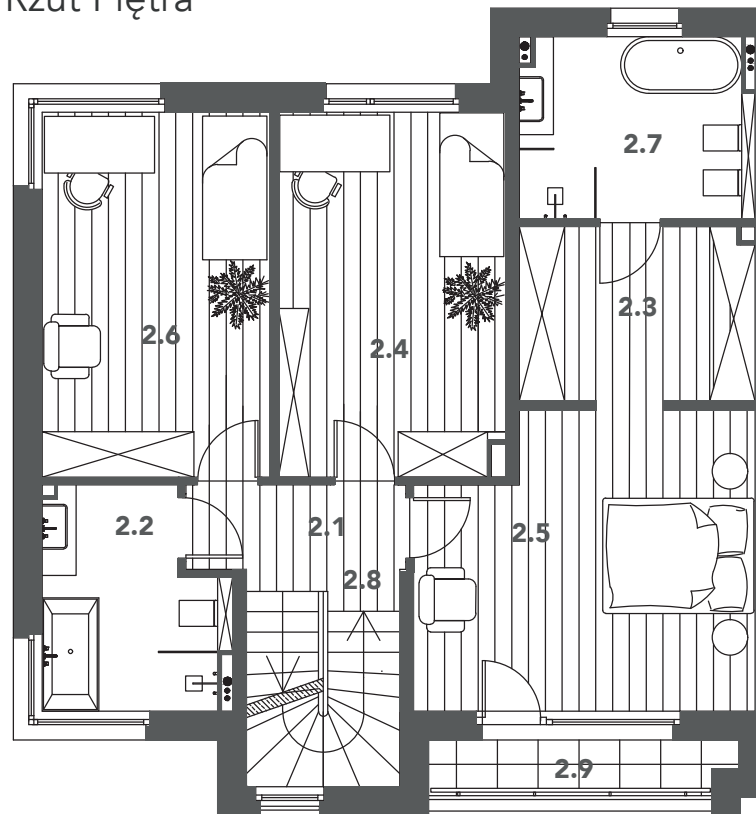
## BOROWIECKA PARK

### Zestawienie Powierzchni:

2.1 hol	3.949m <sup>2</sup>
2.2 łazienka	6.48 m <sup>2</sup>
2.3 pokój	14.21 m <sup>2</sup>
2.4 pokój	14.33 m <sup>2</sup>
2.5 pokój	16.29 m <sup>2</sup>
2.6 garderoba	6.60 m <sup>2</sup>
2.7 łazienka	7.26 m <sup>2</sup>
2.8 schody	4.85 m <sup>2</sup>
Razem	74.01 m <sup>2</sup>
2.9 balkon	2.90 m <sup>2</sup>

Powierzchnia użytkowa 175.41 m<sup>2</sup>

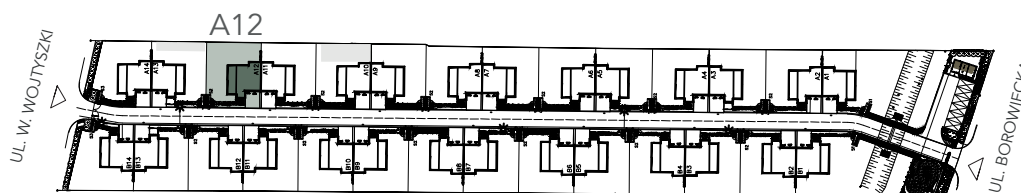
### Rzut Piętra



0m 1m 2m 5m



### Plan Osiedla



# BUDYNEK A12



## BOROWIECKA PARK

### Zestawienie Powierzchni:

3.1 studio	29,26 m <sup>2</sup>
3.2 schody	2.05 m <sup>2</sup>
Razem	31.31 m <sup>2</sup>
3.3 taras	18.40 m <sup>2</sup>
<hr/>	
Powierzchnia użytkowa	175.41 m <sup>2</sup>

# 2 PIĘTRO

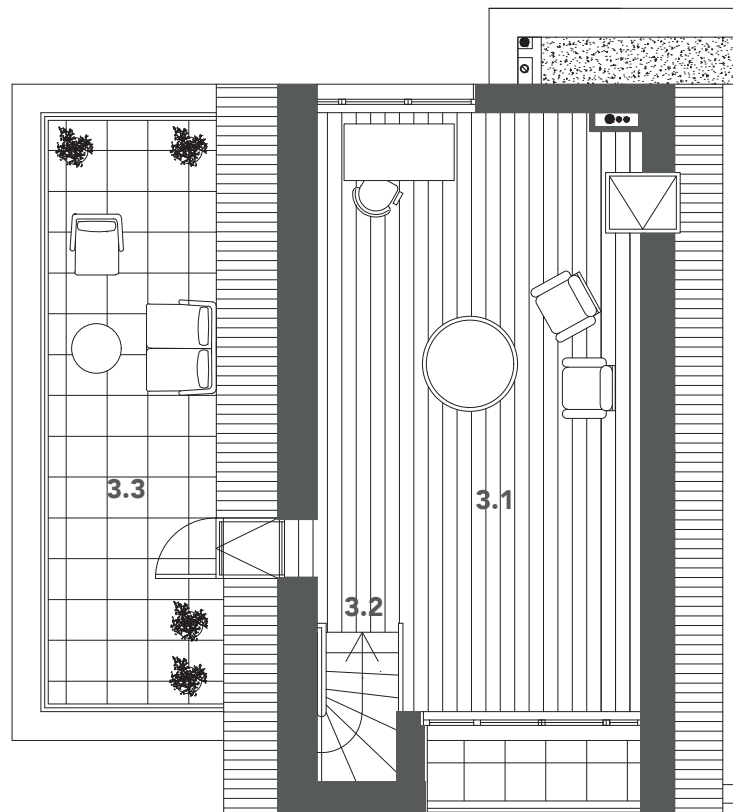


Powierzchnia  
175.41 m<sup>2</sup>



Własny  
ogródek

### Rzut Poddasza



0m 1m 2m 5m



### Plan Osiedla

A12

