

BUDYNEK A10

PARTER

 Powierzchnia
174.61 m²

 Własny
ogródek

Rzut Parteru

Zestawienie Powierzchni:

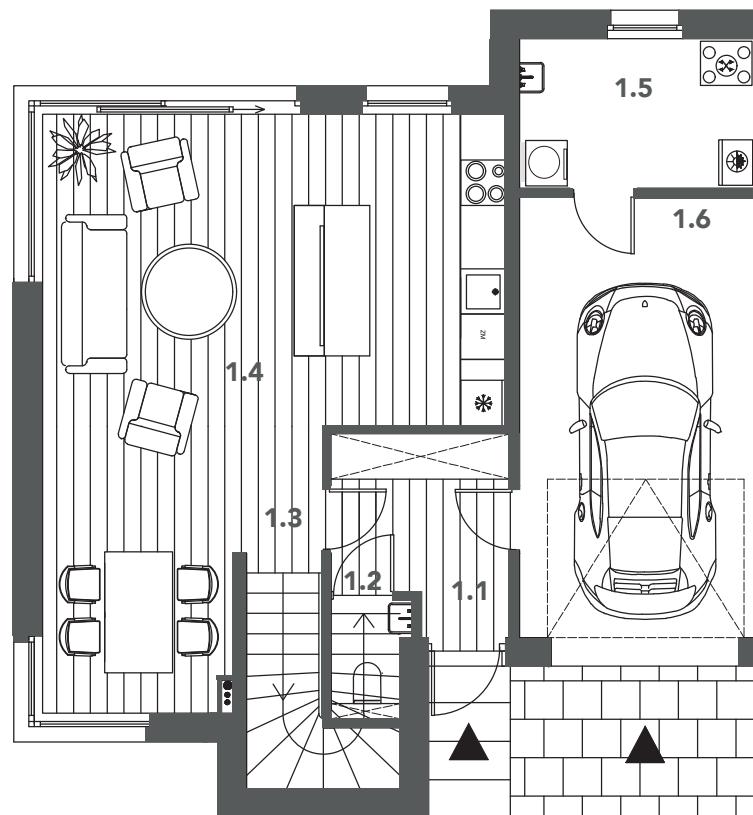
1.1	przedsionek	5.37 m ²
1.2	wc	1.73 m ²
1.3	schody	2.82 m ²
1.4	salon z kuchnią	36.64 m ²
1.5	pralnia + pom. tech	5.93 m ²
1.6	garaż	17.49 m ²
Razem		69.98 m ²

Powierzchnia użytkowa 174.61 m²

Powierzchnia zabudowy 88.80 m²

Powierzchnia działki 355 m²

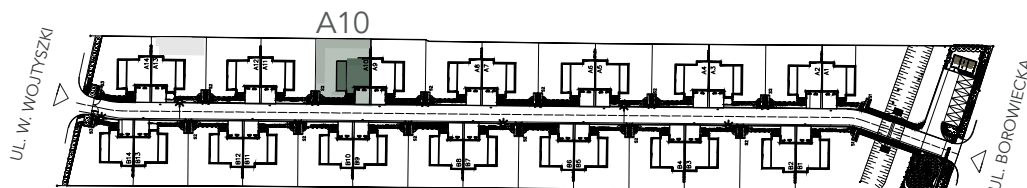
Powierzchnia ogródka 197,73 m²



0m 1m 2m 5m



Plan Osiedla



BUDYNEK A10



BOROWIECKA PARK

Zestawienie Powierzchni:

2.1 hol	3.99 m ²
2.2 łazienka	6.46 m ²
2.3 pokój	14.24 m ²
2.4 pokój	14.14 m ²
2.5 pokój	16.23 m ²
2.6 garderoba	6.60 m ²
2.7 łazienka	7.28 m ²
2.8 schody	4.86 m ²
Razem	73.80 m ²
2.9 balkon	2.90 m ²

Powierzchnia użytkowa 174.61 m²

1 PIĘTRO

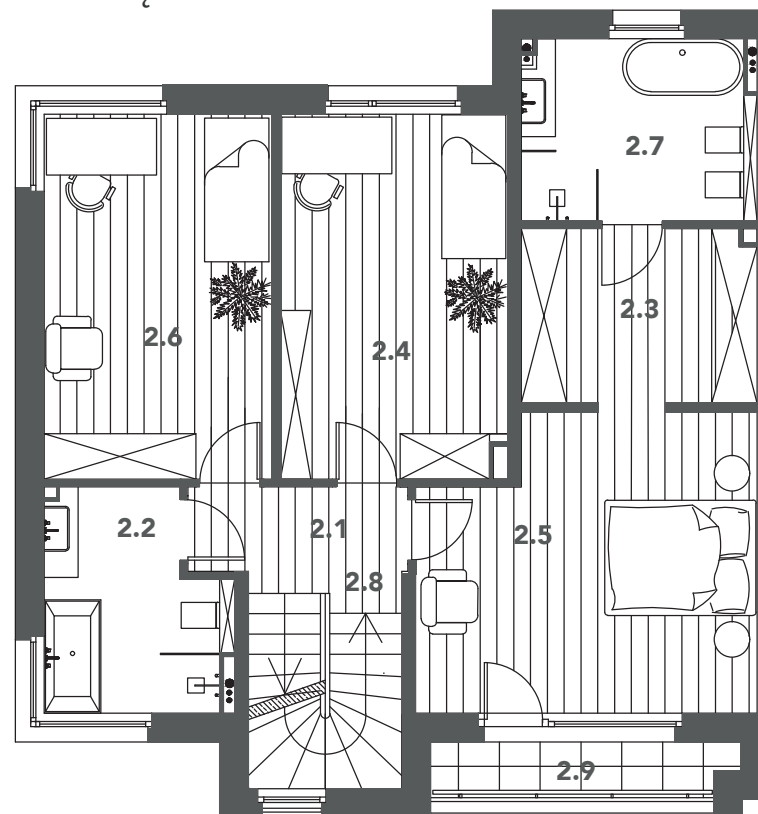


Powierzchnia
174.61 m²



Własny
ogródek

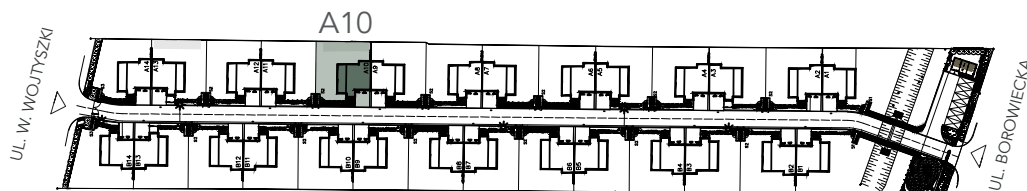
Rzut Piętra



0m 1m 2m 5m



Plan Osiedla



BUDYNEK A10



BOROWIECKA PARK

Zestawienie Powierzchni:

3.1 studio 28.80 m²

3.2 schody 2.03 m²

Razem 30.83m²

3.3 taras 18.40 m²

Powierzchnia użytkowa 174.61 m²

2 PIĘTRO

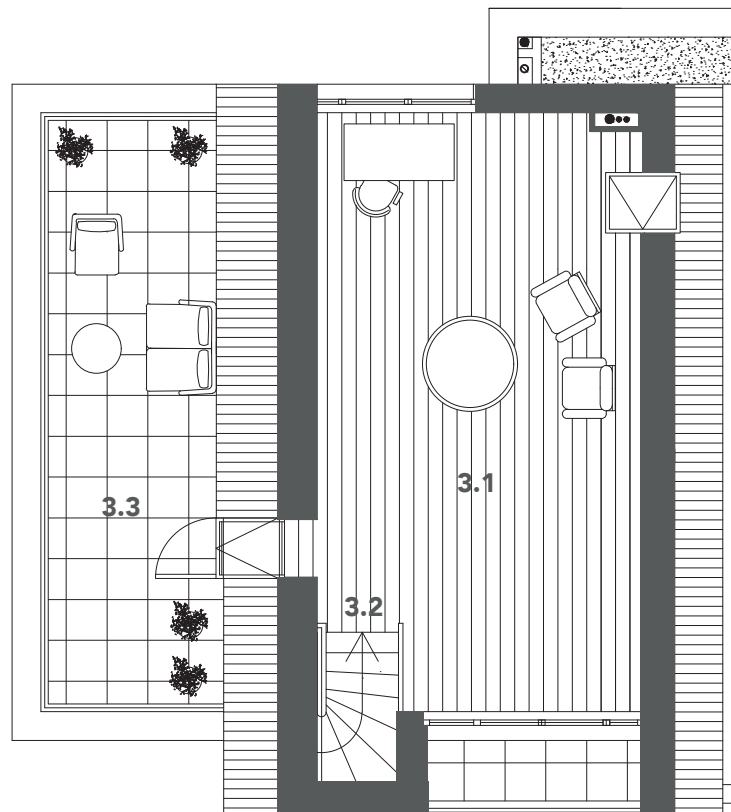


Powierzchnia
174.61 m²



Własny
ogródek

Rzut Poddasza



0m 1m 2m 5m



Plan Osiedla

