

BUDYNEK B10

PARTER

 Powierzchnia
174,79 m²

 Własny
ogródek

BOROWIECKA PARK

Zestawienie Powierzchni:

| | | |
|-------|---------------------|----------------------|
| 1.1 | przedsionek | 5.44 m ² |
| 1.2 | wc | 1.70 m ² |
| 1.3 | schody | 1.86 m ² |
| 1.4 | salon z kuchnią | 36.77 m ² |
| 1.5 | pralnia + pom. tech | 5.91 m ² |
| 1.6 | garaż | 17.82 m ² |
| Razem | | 69.50 m ² |

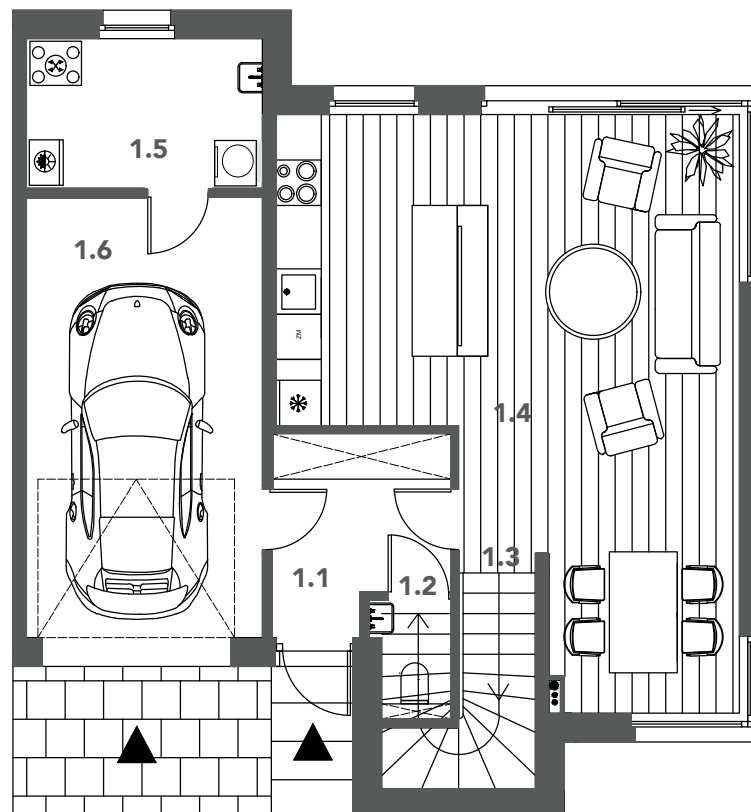
Powierzchnia użytkowa 174.79 m²

Powierzchnia zabudowy 88.80 m²

Powierzchnia działki 356.10 m²

Powierzchnia ogródka 197,73 m²

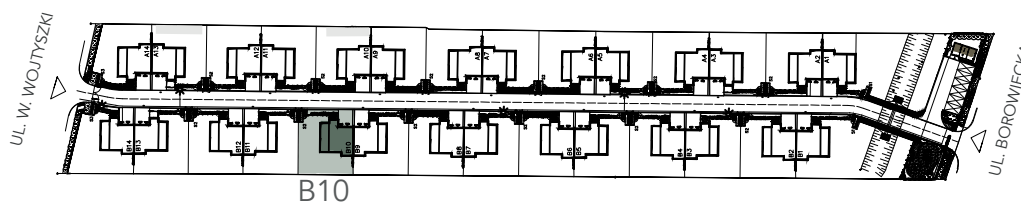
Rzut Parteru



0m 1m 2m 5m



Plan Osiedla



BUDYNEK B10



BOROWIECKA PARK

Zestawienie Powierzchni:

| | | |
|-------|-----------|----------------------|
| 2.1 | hol | 3.94 m ² |
| 2.2 | łazienka | 6.40 m ² |
| 2.3 | pokój | 14.16 m ² |
| 2.4 | pokój | 14.08 m ² |
| 2.5 | pokój | 16.15 m ² |
| 2.6 | garderoba | 6.58 m ² |
| 2.7 | łazienka | 7.24 m ² |
| 2.8 | schody | 4.94 m ² |
| Razem | | 73.49 m ² |
| 2.9 | balkon | 2.90 m ² |

Powierzchnia użytkowa 174.79 m²

1 PIĘTRO

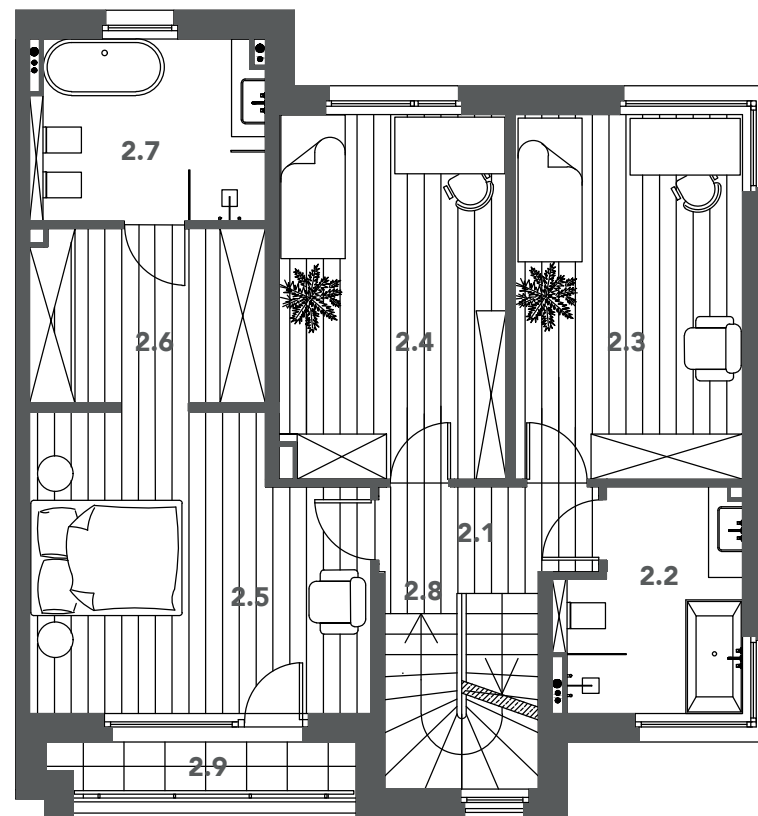


Powierzchnia
174,79 m²



Własny
ogródek

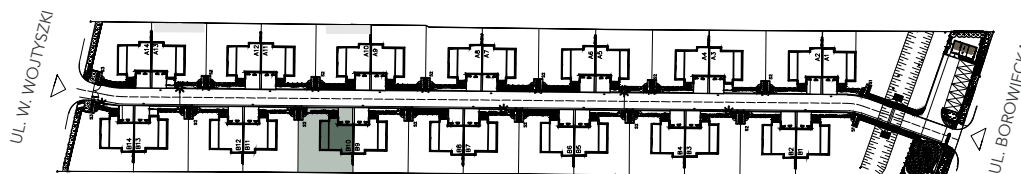
Rzut Piętra



0m 1m 2m 5m



Plan Osiedla



B10

BUDYNEK B10



BOROWIECKA PARK

Zestawienie Powierzchni:

| | |
|-----------------------|-----------------------|
| 3.1 studio | 26,87 m ² |
| 3.2 schody | 4,93 m ² |
| Razem | 31,80 m ² |
| 3.3 taras | 18,40 m ² |
| <hr/> | |
| Powierzchnia użytkowa | 174,79 m ² |

2 PIĘTRO

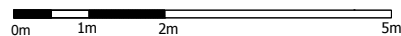
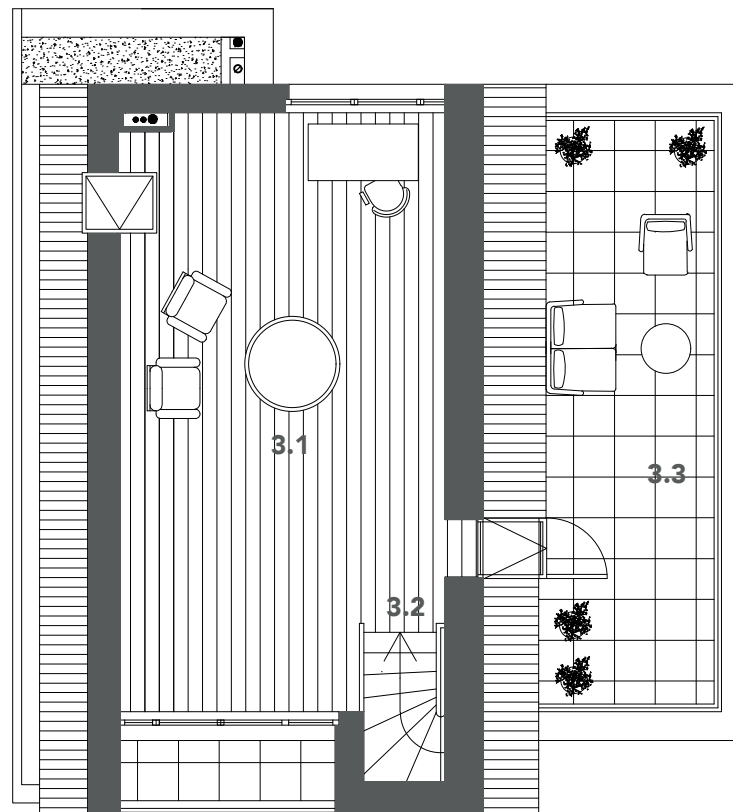


Powierzchnia
174,79 m²



Własny
ogródek

Rzut Poddasza



Plan Osiedla

