

BUDYNEK A6



BOROWIECKA PARK

Zestawienie Powierzchni:

1.1	przedsiónek	5.46 m ²
1.2	wc	1,70 m ²
1.3	schody	1.77 m ²
1.4	salon z kuchnią	36.68 m ²
1.5	pralnia + pom. tech	5.89 m ²
1.6	garaż	17.68m ²
Razem		69.18 m ²

Powierzchnia użytkowa 174.47 m²

Powierzchnia zabudowy 88.80 m²

Powierzchnia działki 355,00 m²

Powierzchnia ogródka 195,08 m²

PARTER

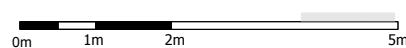
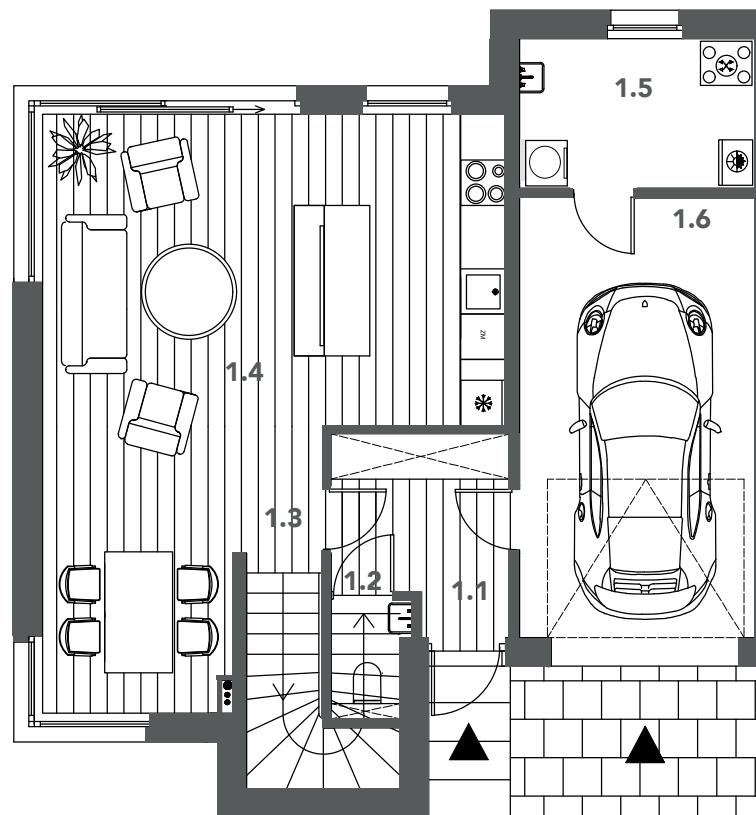
Rzut Parteru



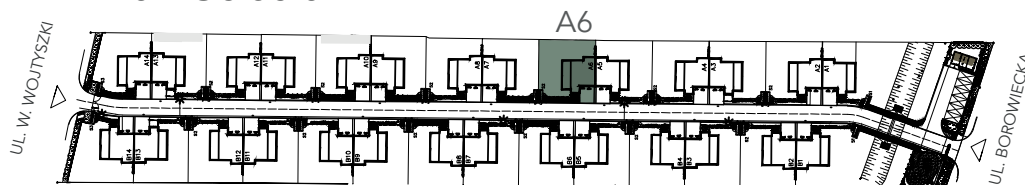
Powierzchnia
174.47 m²



Własny
ogródek



Plan Osiedla



BUDYNEK A6



BOROWIECKA PARK

Zestawienie Powierzchni:

2.1 hol	3.90 m ²
2.2 łazienka	6.33 m ²
2.3 pokój	14.25 m ²
2.4 pokój	14.16 m ²
2.5 pokój	16.28 m ²
2.6 garderoba	6.57 m ²
2.7 łazienka	7.24 m ²
2.8 schody	4.86 m ²
Razem	73.59 m ²
2.9 balkon	2.90 m ²

Powierzchnia użytkowa 174.47 m²

1 PIĘTRO

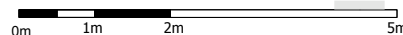
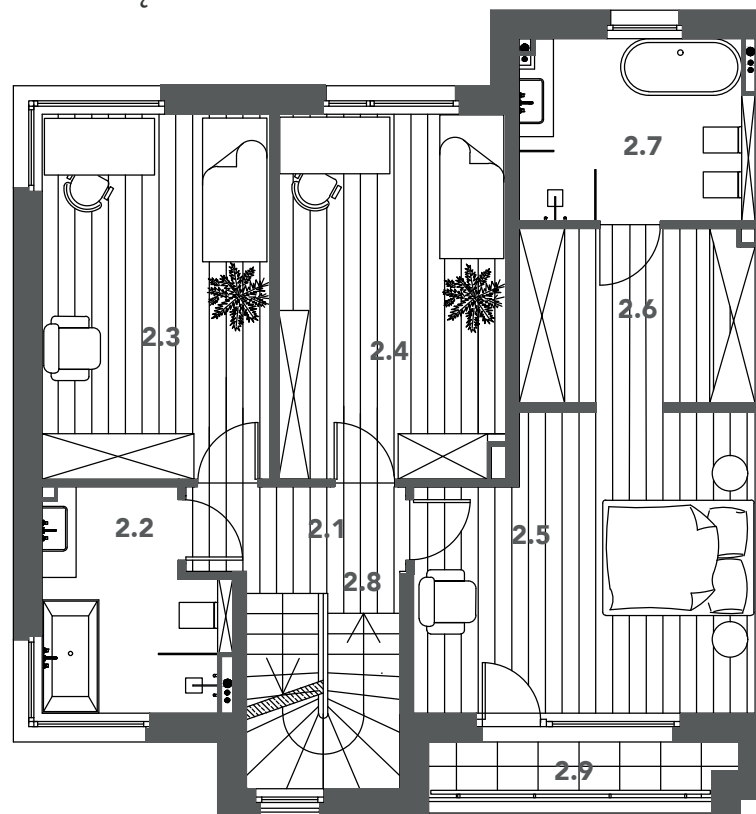


Powierzchnia
174.47 m²

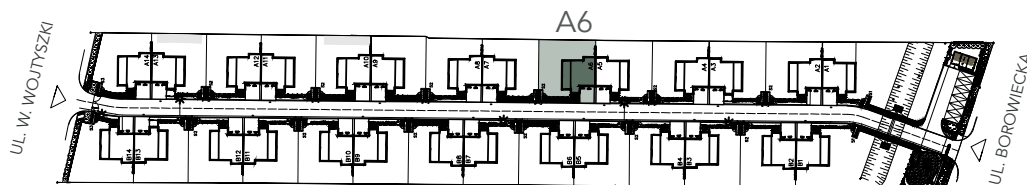


Własny
ogródek

Rzut Piętra



Plan Osiedla



BUDYNEK A6



BOROWIECKA PARK

Zestawienie Powierzchni:

3.1 studio	28.63 m ²
3.2 schody	2.07m ²
Razem	31.70 m ²
3.3 taras	18.40 m ²
<hr/>	
Powierzchnia użytkowa	174.47 m ²

2 PIĘTRO

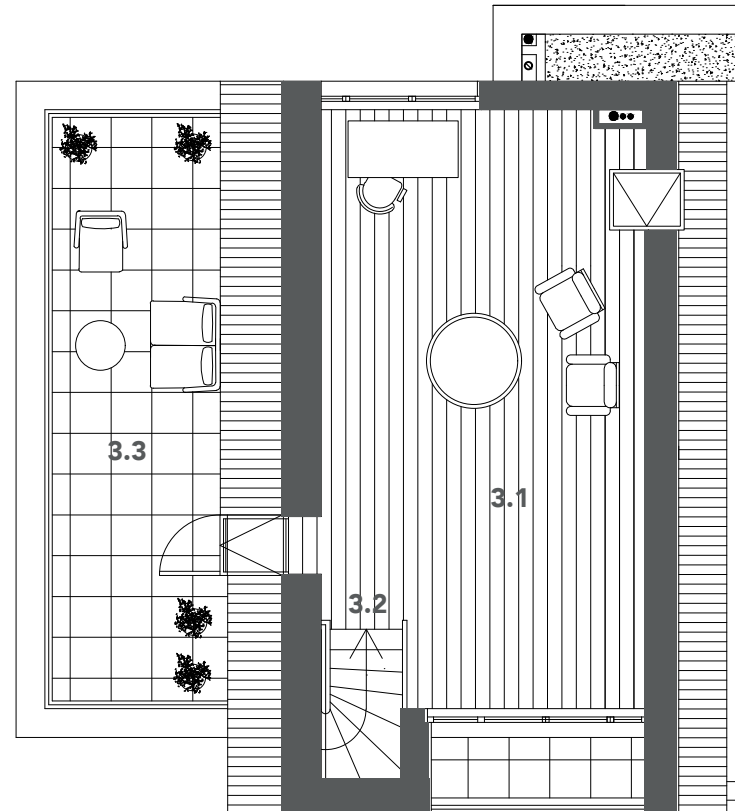


Powierzchnia
174.47 m²



Własny
ogródek

Rzut Poddasza



0m 1m 2m 5m



Plan Osiedla

