

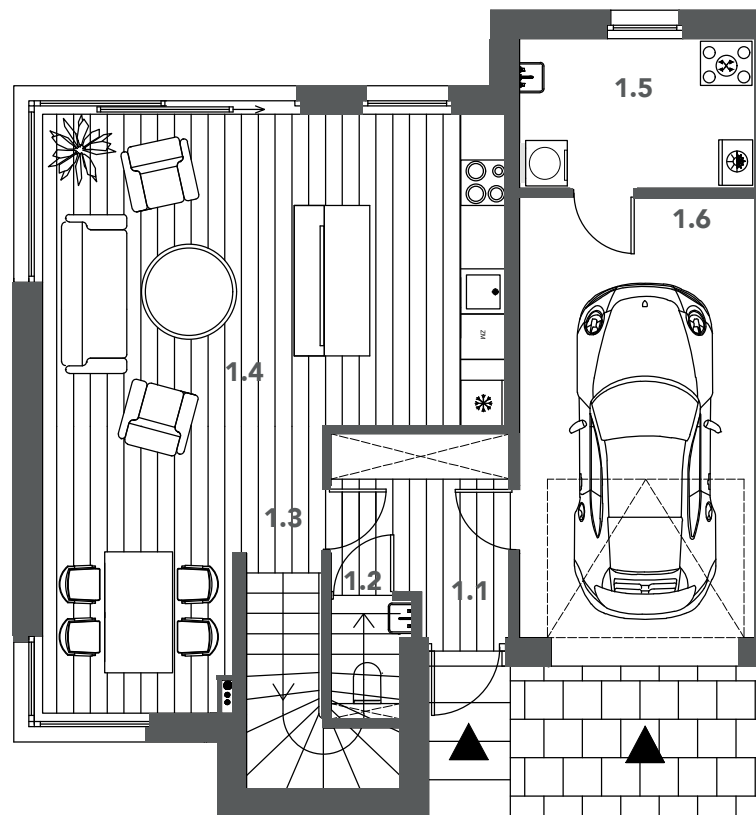
# BUDYNEK A4

## PARTER

 Powierzchnia  
174,84 m<sup>2</sup>

 Własny  
ogródek

### Rzut Parteru



#### Zestawienie Powierzchni:

1.1 przedsionek	5.45 m <sup>2</sup>
1.2 wc	1.70 m <sup>2</sup>
1.3 schody	1.82 m <sup>2</sup>
1.4 salon z kuchnią	36.82 m <sup>2</sup>
1.5 pralnia + pom. tech	5.88 m <sup>2</sup>
1.6 garaż	17.68 m <sup>2</sup>
Razem	69.35 m <sup>2</sup>

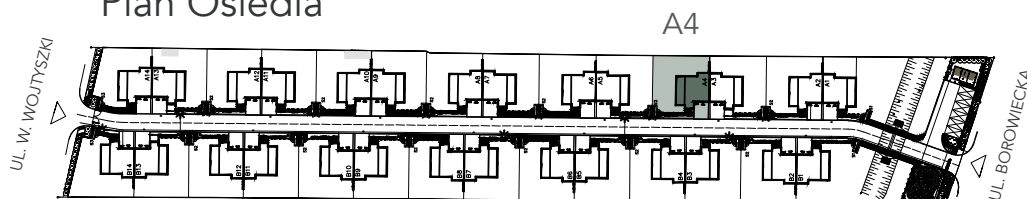
Powierzchnia użytkowa 174.84 m<sup>2</sup>

Powierzchnia zabudowy 88.80 m<sup>2</sup>

Powierzchnia działki 355,00 m<sup>2</sup>

Powierzchnia ogródka 196,08 m<sup>2</sup>

### Plan Osiedla



# BUDYNEK A4



## BOROWIECKA PARK

### Zestawienie Powierzchni:

2.1	hol	3.92 m <sup>2</sup>
2.2	łazienka	6.45 m <sup>2</sup>
2.3	pokój	14.27 m <sup>2</sup>
2.4	pokój	14.09 m <sup>2</sup>
2.5	pokój	16.28 m <sup>2</sup>
2.6	garderoba	6.52 m <sup>2</sup>
2.7	łazienka	7.21 m <sup>2</sup>
2.8	schody	4.85 m <sup>2</sup>
Razem		73.59 m <sup>2</sup>
2.9	balkon	2.90 m <sup>2</sup>

Powierzchnia użytkowa 174.84 m<sup>2</sup>

# 1 PIĘTRO

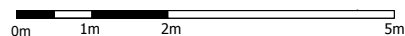
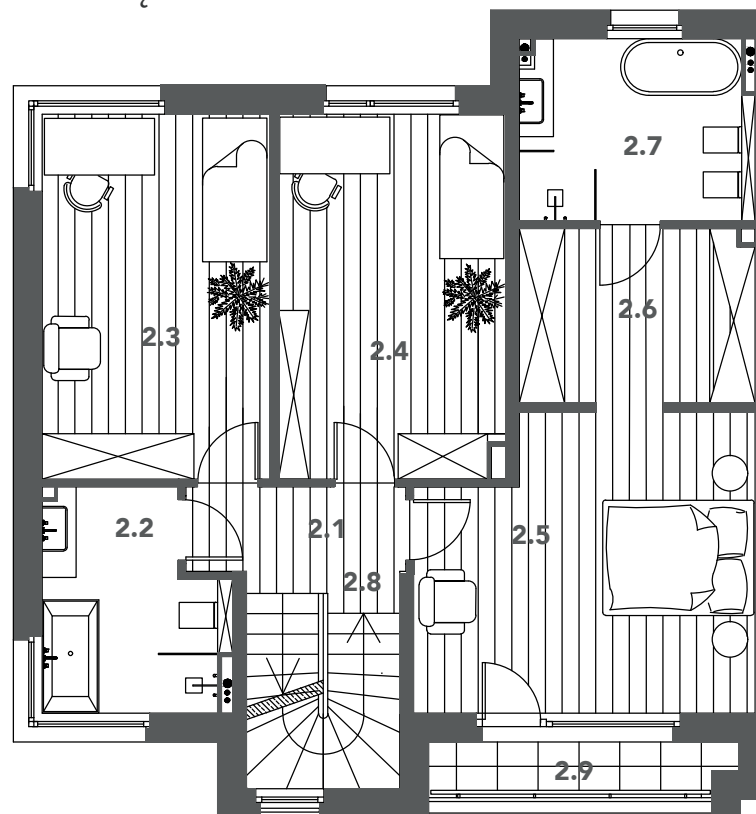


Powierzchnia  
174,84 m<sup>2</sup>

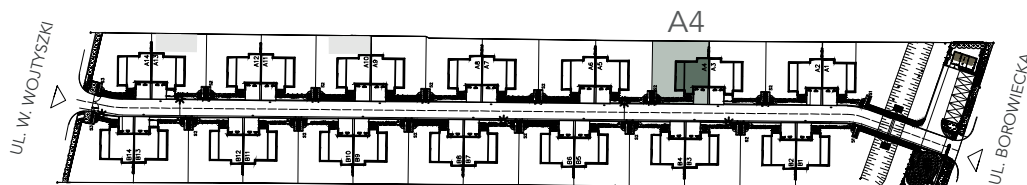


Własny  
ogródek

### Rzut Piętra



### Plan Osiedla



# BUDYNEK A4



## BOROWIECKA PARK

### Zestawienie Powierzchni:

3.1 studio 26,84 m<sup>2</sup>

3.2 schody 3,06 m<sup>2</sup>

Razem 31,90 m<sup>2</sup>

3.3 taras 18,40 m<sup>2</sup>

---

Powierzchnia użytkowa 174,84 m<sup>2</sup>

# 2 PIĘTRO

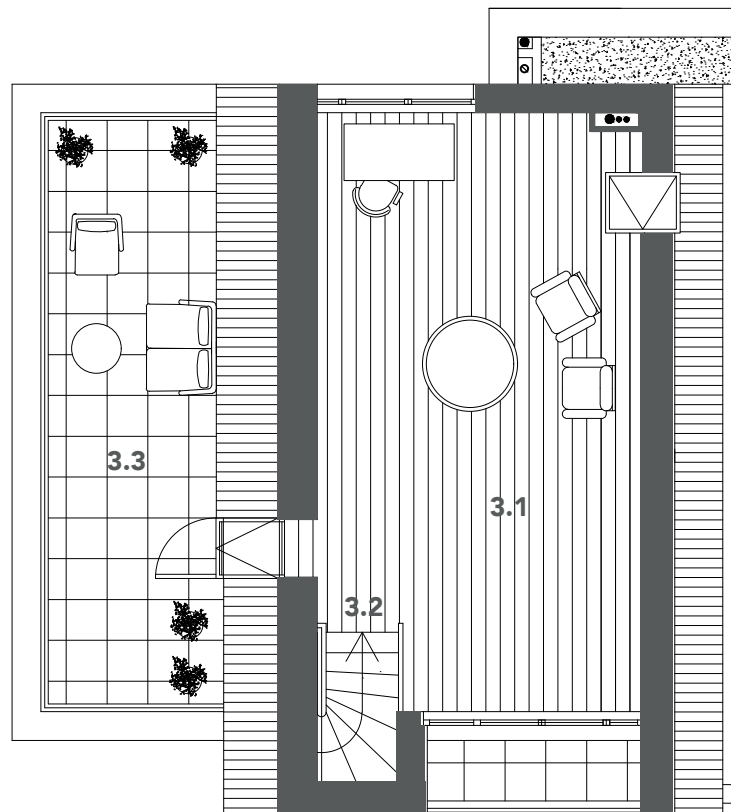


Powierzchnia  
174,84 m<sup>2</sup>



Własny  
ogródek

### Rzut Poddasza



0m 1m 2m 5m



### Plan Osiedla

