

# BUDYNEK A11



 Powierzchnia  
174.75 m<sup>2</sup>



Własny  
ogródek

## BOROWIECKA PARK

### Zestawienie Powierzchni:

1.1	przedsionek	5.36 m <sup>2</sup>
1.2	wc	1.70 m <sup>2</sup>
1.3	schody	1.81 m <sup>2</sup>
1.4	salon z kuchnią	36.57 m <sup>2</sup>
1.5	pralnia + pom. tech	5.91 m <sup>2</sup>
1.6	garaż	17.61 m <sup>2</sup>
Razem		68.96 m <sup>2</sup>

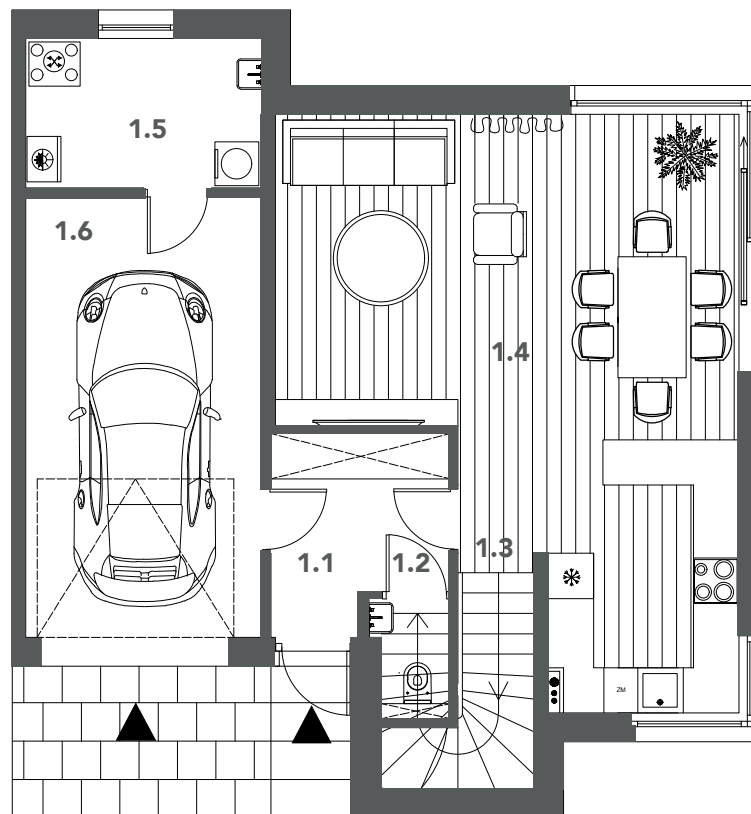
Powierzchnia użytkowa 174.75 m<sup>2</sup>

Powierzchnia zabudowy 88.80 m<sup>2</sup>

Powierzchnia działki 356.5 m<sup>2</sup>

Powierzchnia ogródka 197.63 m<sup>2</sup>

### Rzut Parteru

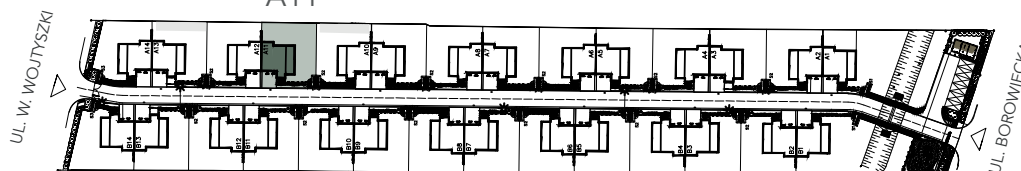


0m 1m 2m 5m



### Plan Osiedla

A11



# BUDYNEK A11



## BOROWIECKA PARK

### Zestawienie Powierzchni:

2.1 hol	3.90 m <sup>2</sup>
2.2 łazienka	6.49 m <sup>2</sup>
2.3 pokój	14.26m <sup>2</sup>
2.4 pokój	14.20 m <sup>2</sup>
2.5 pokój	16.35 m <sup>2</sup>
2.6 garderoba	6.65 m <sup>2</sup>
2.7 łazienka	7.27 m <sup>2</sup>
2.8 schody	4.87 m <sup>2</sup>
Razem	73.99 m <sup>2</sup>
2.9 balkon	2.90 m <sup>2</sup>

Powierzchnia użytkowa 174.75 m<sup>2</sup>

# 1 PIĘTRO

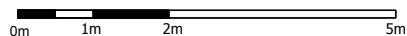
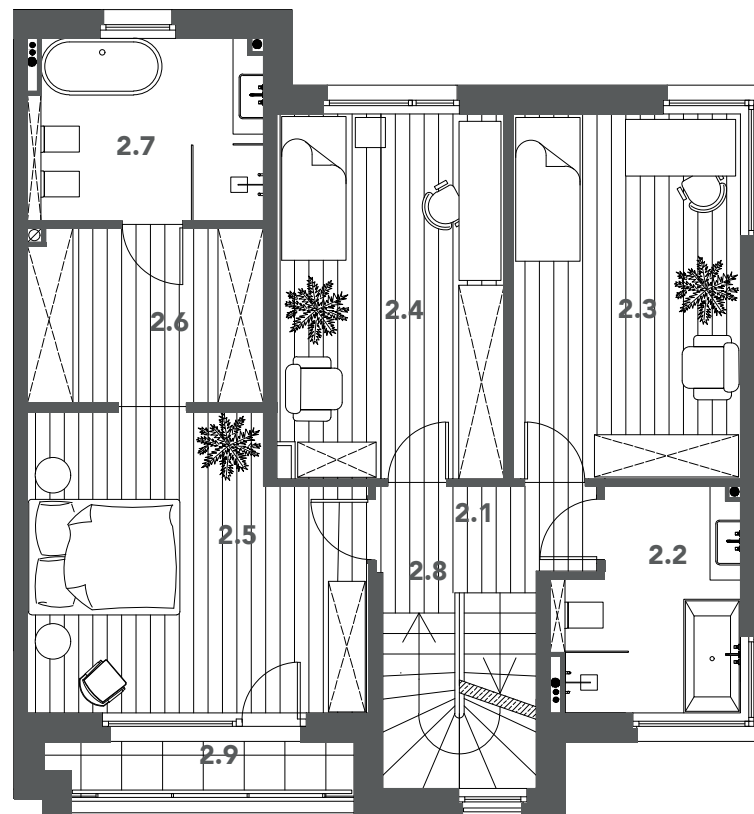


Powierzchnia  
174.75 m<sup>2</sup>



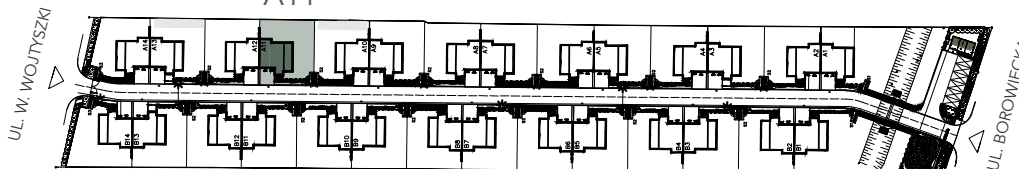
Własny  
ogródek

### Rzut Piętra



### Plan Osiedla

A11



# BUDYNEK A11



## BOROWIECKA PARK

### Zestawienie Powierzchni:

3.1 studio	28.73 m <sup>2</sup>
3.2 schody	3.07 m <sup>2</sup>
Razem	31.80 m <sup>2</sup>
3.3 taras	18.40 m <sup>2</sup>
<hr/>	
Powierzchnia użytkowa	174.75 m <sup>2</sup>

# 2 PIĘTRO

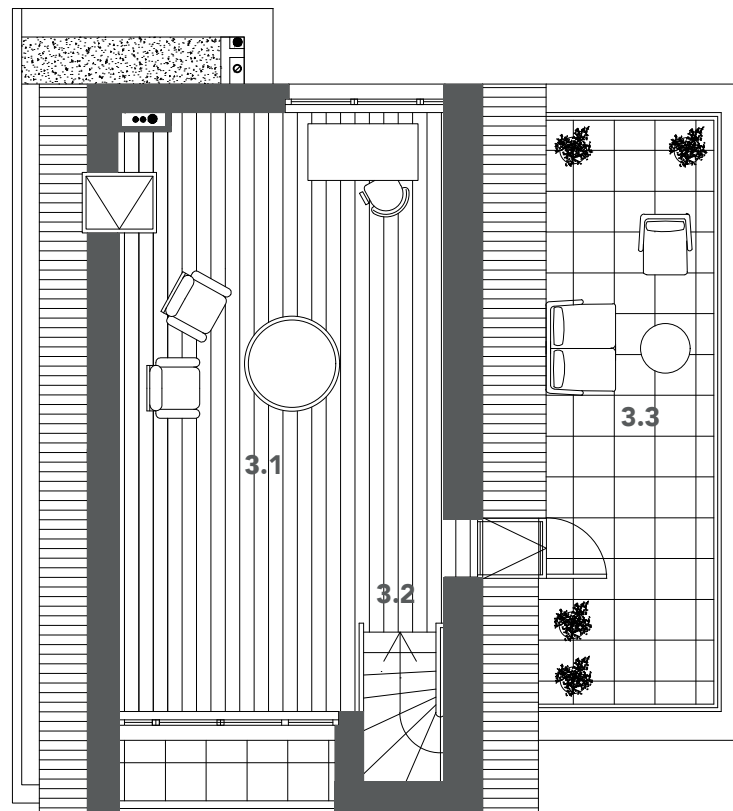


Powierzchnia  
174.75 m<sup>2</sup>



Własny  
ogródek

### Rzut Poddasza



0m 1m 2m 5m



### Plan Osiedla

A11

