

# BUDYNEK A10

## PARTER

**m<sup>2</sup>**  
Powierzchnia  
174.79 m<sup>2</sup>

Własny  
ogródek

### Rzut Parteru

#### Zestawienie Powierzchni:

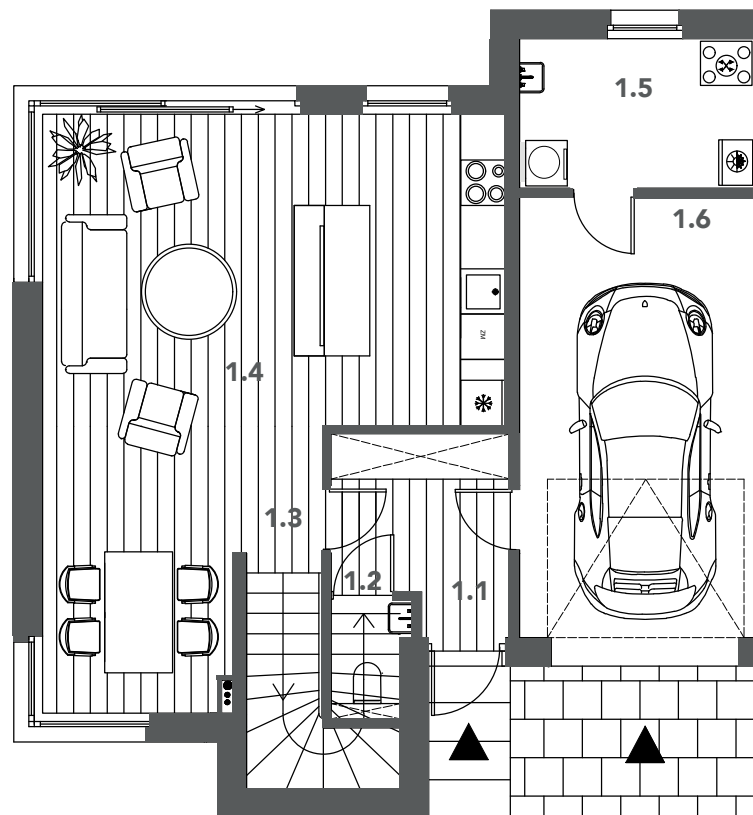
1.1	przedsionek	5.44 m <sup>2</sup>
1.2	wc	1.70 m <sup>2</sup>
1.3	schody	1.86 m <sup>2</sup>
1.4	salon z kuchnią	36.77 m <sup>2</sup>
1.5	pralnia + pom. tech	5.91 m <sup>2</sup>
1.6	garaż	17.82 m <sup>2</sup>
Razem		69.50 m <sup>2</sup>

Powierzchnia użytkowa 174.79 m<sup>2</sup>

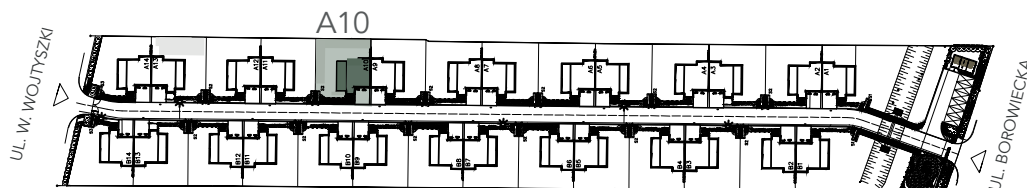
Powierzchnia zabudowy 88.80 m<sup>2</sup>

Powierzchnia działki 356.20 m<sup>2</sup>

Powierzchnia ogródka 197,73 m<sup>2</sup>



### Plan Osiedla



# BUDYNEK A10

# 1 PIĘTRO

 Powierzchnia  
174.79 m<sup>2</sup>

 Własny  
ogródek

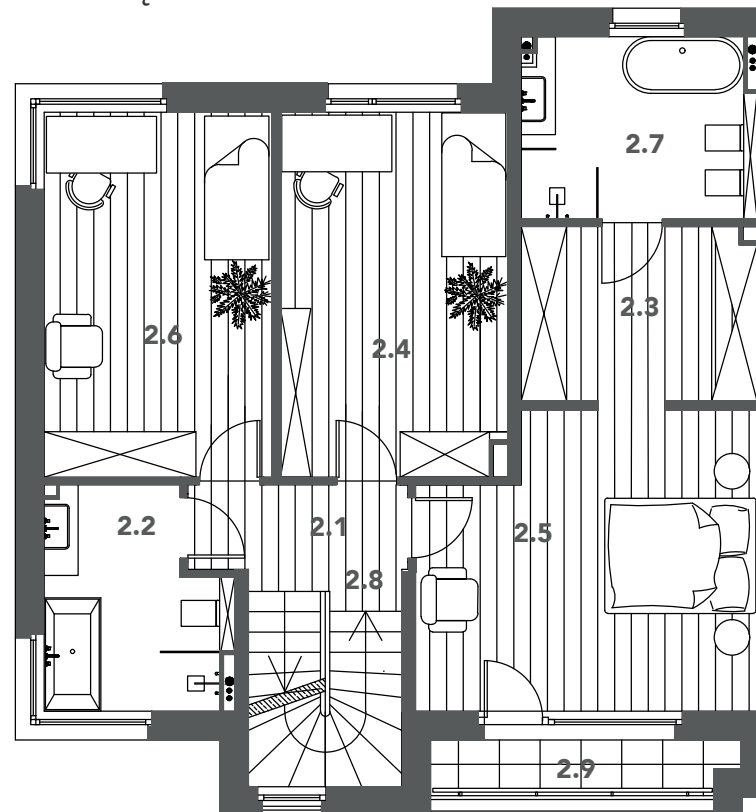
 **BOROWIECKA  
PARK**

## Zestawienie Powierzchni:

2.1 hol	3.94 m <sup>2</sup>
2.2 łazienka	6.40 m <sup>2</sup>
2.3 pokój	14.16 m <sup>2</sup>
2.4 pokój	14.08 m <sup>2</sup>
2.5 pokój	16.15 m <sup>2</sup>
2.6 garderoba	6.58 m <sup>2</sup>
2.7 łazienka	7.24 m <sup>2</sup>
2.8 schody	4.94 m <sup>2</sup>
Razem	73.49 m <sup>2</sup>
2.9 balkon	2.90 m <sup>2</sup>

Powierzchnia użytkowa 174.79 m<sup>2</sup>

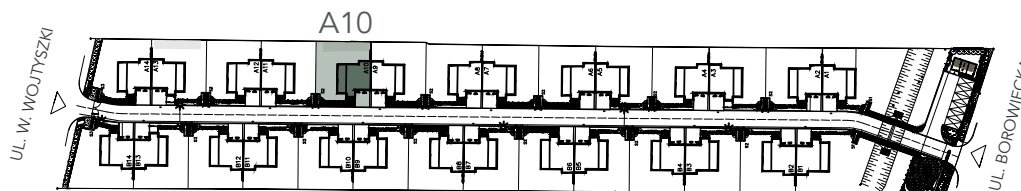
## Rzut Piętra



0m 1m 2m 5m



## Plan Osiedla



# BUDYNEK A10



## BOROWIECKA PARK

### Zestawienie Powierzchni:

3.1 studio 26,87 m<sup>2</sup>

3.2 schody 4,93 m<sup>2</sup>

Razem 31,80 m<sup>2</sup>

3.3 taras 18,40 m<sup>2</sup>

---

Powierzchnia użytkowa 174,79 m<sup>2</sup>

# 2 PIĘTRO

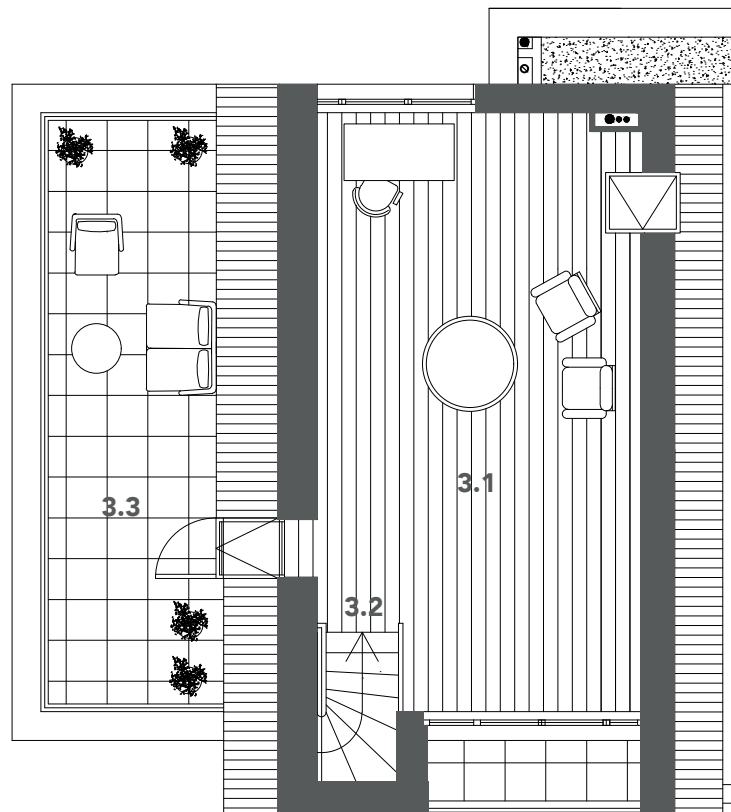


Powierzchnia  
174,79 m<sup>2</sup>



Własny  
ogródek

### Rzut Poddasza



0m 1m 2m 5m



### Plan Osiedla

