

# BUDYNEK A5



## BOROWIECKA PARK

### Zestawienie Powierzchni:

1.1	przedsionek	5.47 m <sup>2</sup>
1.2	wc	0.93 m <sup>2</sup>
1.3	schody	2.77 m <sup>2</sup>
1.4	salon z kuchnią	36.55 m <sup>2</sup>
1.5	pralnia + pom. tech	5.96 m <sup>2</sup>
1.6	garaż	17.83 m <sup>2</sup>
Razem		69.50 m <sup>2</sup>

Powierzchnia użytkowa 177.88 m<sup>2</sup>

Powierzchnia zabudowy 88.80 m<sup>2</sup>

Powierzchnia działki 353,00 m<sup>2</sup>

Powierzchnia ogródka 195.78 m<sup>2</sup>

# PARTER

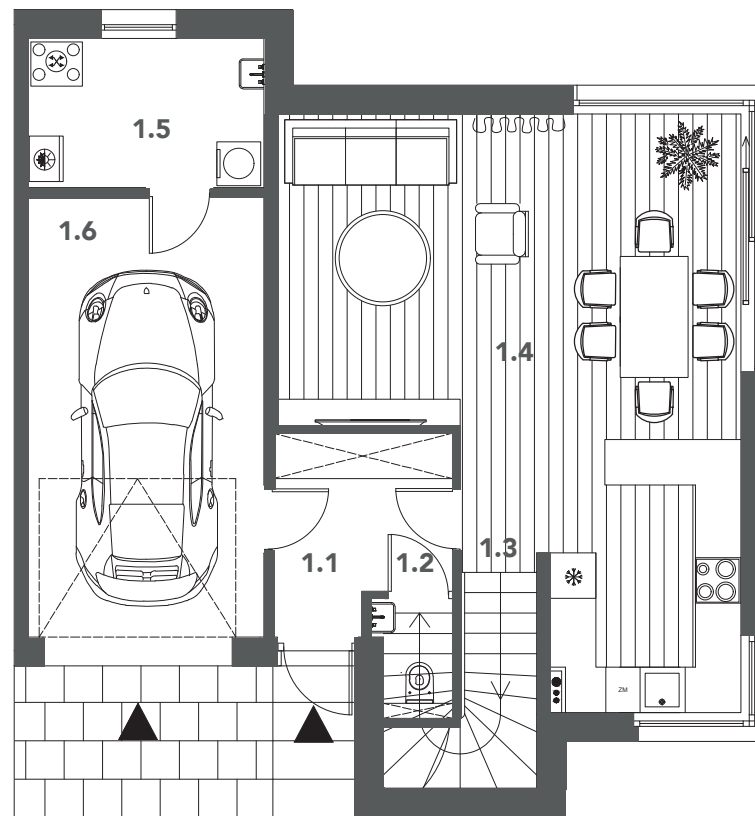


Powierzchnia  
177.88 m<sup>2</sup>



Własny  
ogródek

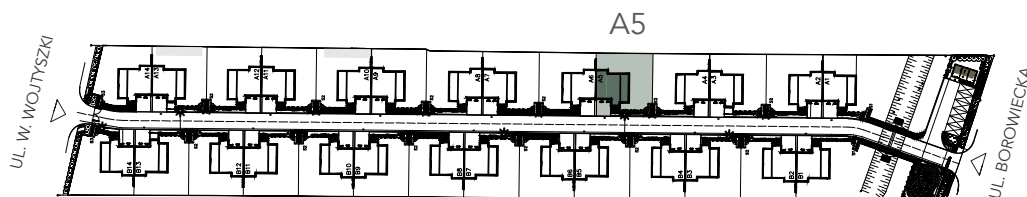
### Rzut Parteru



0m 1m 2m 5m



### Plan Osiedla



# BUDYNEK A5



## BOROWIECKA PARK

### Zestawienie Powierzchni:

2.1 hol	3.96 m <sup>2</sup>
2.2 łazienka	6.45 m <sup>2</sup>
2.3 pokój	14.28 m <sup>2</sup>
2.4 pokój	14.19 m <sup>2</sup>
2.5 pokój	16.34 m <sup>2</sup>
2.6 garderoba	6.99 m <sup>2</sup>
2.7 łazienka	7.30 m <sup>2</sup>
2.8 schody	2.24 m <sup>2</sup>
Razem	71.75 m <sup>2</sup>
2.9 balkon	2.90 m <sup>2</sup>

Powierzchnia użytkowa 177.88 m<sup>2</sup>

# 1 PIĘTRO

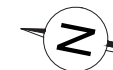
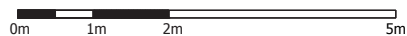
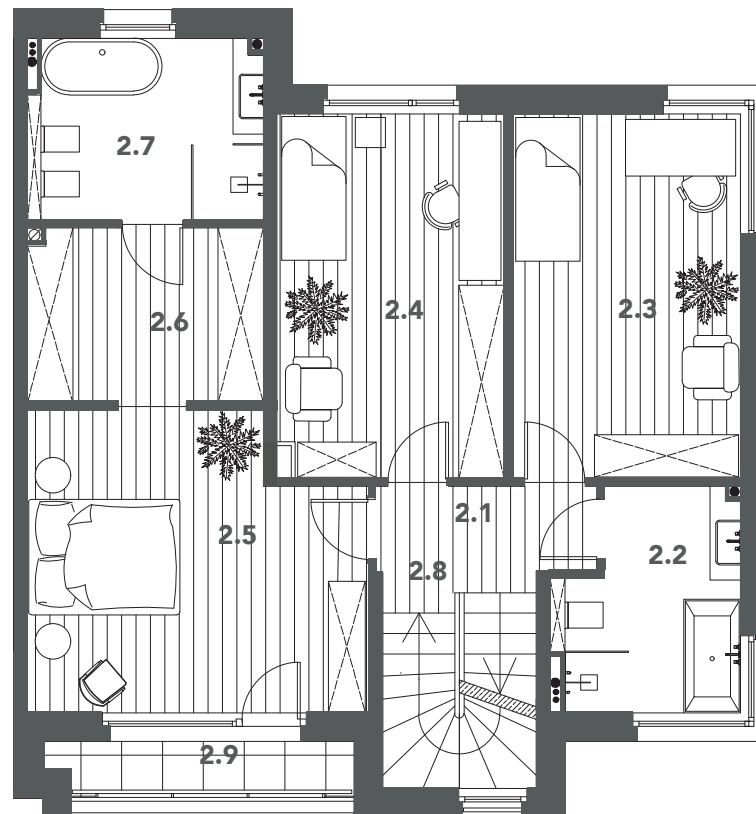


Powierzchnia  
177.88 m<sup>2</sup>

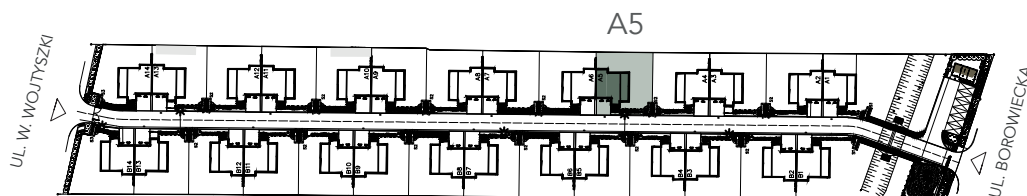


Własny  
ogródek

### Rzut Piętra



### Plan Osiedla



# BUDYNEK A5

## BOROWIECKA PARK

### Zestawienie Powierzchni:

3.1 studio	31.70 m <sup>2</sup>
3.2 schody	4.93 m <sup>2</sup>
Razem	36.63 m <sup>2</sup>
3.3 taras	18.40 m <sup>2</sup>
<hr/>	
Powierzchnia użytkowa	177.88 m <sup>2</sup>

# 2 PIĘTRO

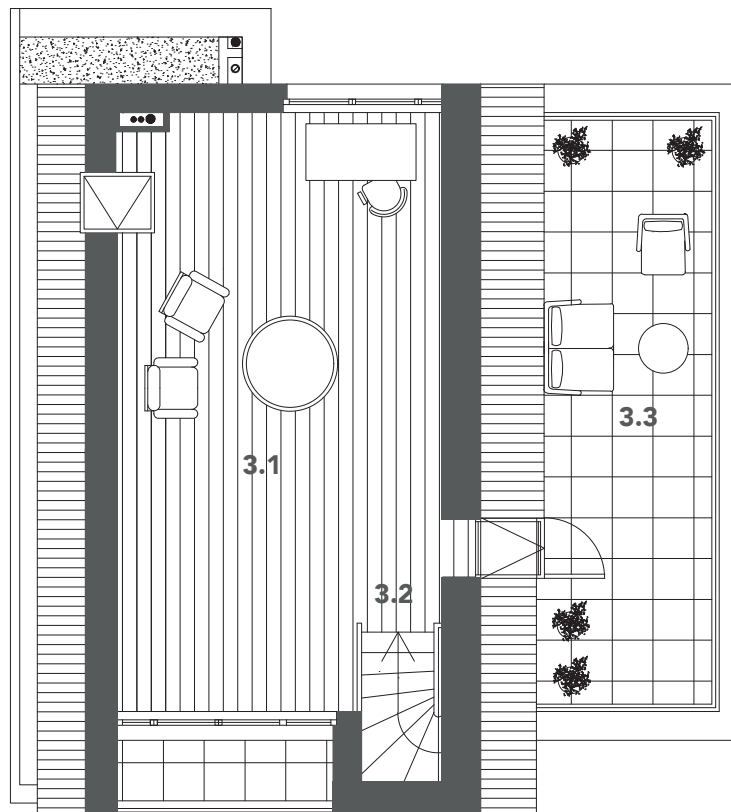


Powierzchnia  
177.88 m<sup>2</sup>



Własny  
ogródek

### Rzut Poddasza



0m 1m 2m 5m



### Plan Osiedla

