

BUDYNEK A4



BOROWIECKA PARK

Zestawienie Powierzchni:

1.1 przedsionek	5.47 m ²
1.2 wc	0.93 m ²
1.3 schody	2.77 m ²
1.4 salon z kuchnią	36.55 m ²
1.5 pralnia + pom. tech	5.96 m ²
1.6 garaż	17.83 m ²
Razem	69.50 m ²

Powierzchnia użytkowa 177.88 m²

Powierzchnia zabudowy 88.80 m²

Powierzchnia działki 353,00 m²

Powierzchnia ogródka 196,03 m²

PARTER

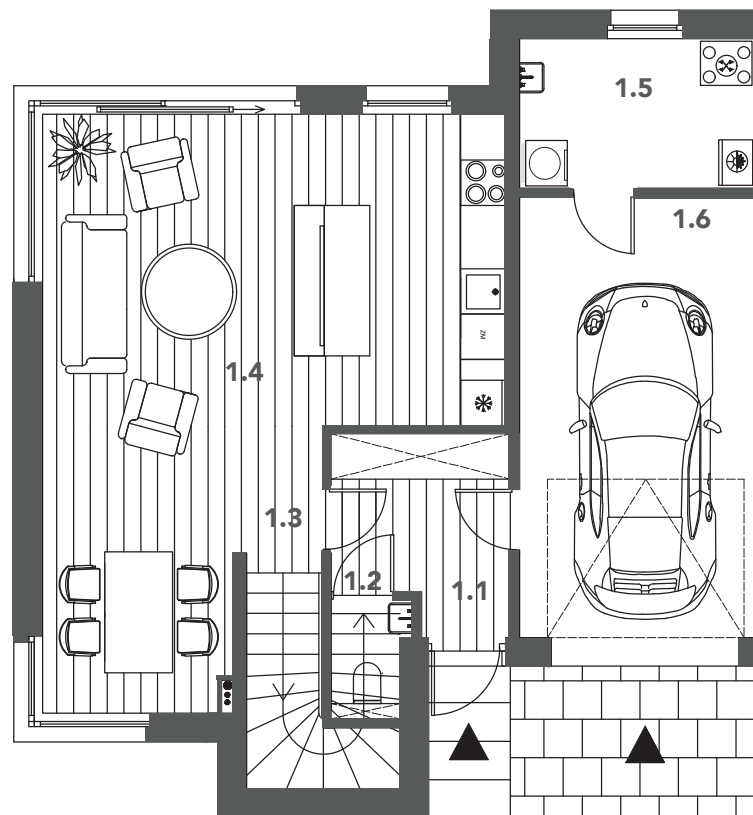


Powierzchnia
177.88 m²



Własny
ogródek

Rzut Parteru

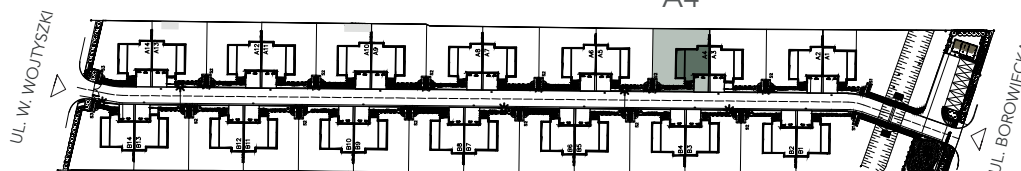


0m 1m 2m 5m



Plan Osiedla

A4



BUDYNEK A4



BOROWIECKA PARK

Zestawienie Powierzchni:

2.1 hol	3.96 m ²
2.2 łazienka	6.45 m ²
2.3 pokój	14.28 m ²
2.4 pokój	14.19 m ²
2.5 pokój	16.34 m ²
2.6 garderoba	6.99 m ²
2.7 łazienka	7.30 m ²
2.8 schody	2.24 m ²
Razem	71.75 m ²
2.9 balkon	2.90 m ²

Powierzchnia użytkowa 177.88 m²

1 PIĘTRO

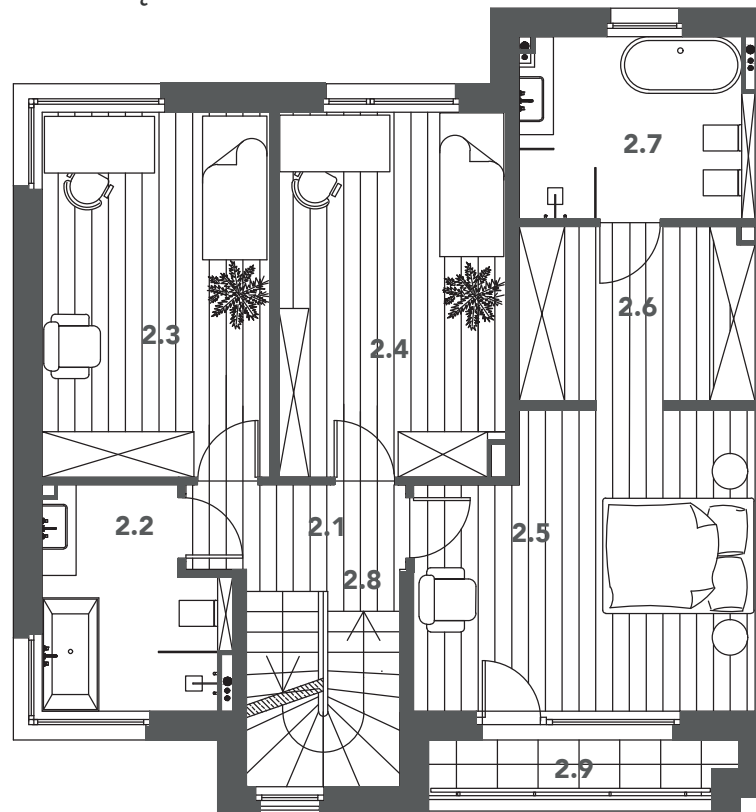


Powierzchnia
177.88 m²

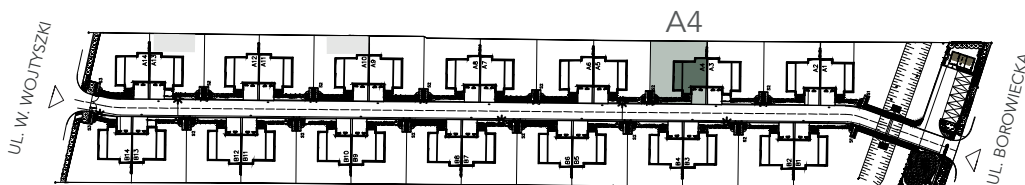


Własny
ogródek

Rzut Piętra



Plan Osiedla



BUDYNEK A4



BOROWIECKA PARK

Zestawienie Powierzchni:

3.1 studio	31.70 m ²
3.2 schody	4.93 m ²
Razem	36.63 m ²
3.3 taras	18.40 m ²
<hr/>	
Powierzchnia użytkowa	177.88 m ²

2 PIĘTRO

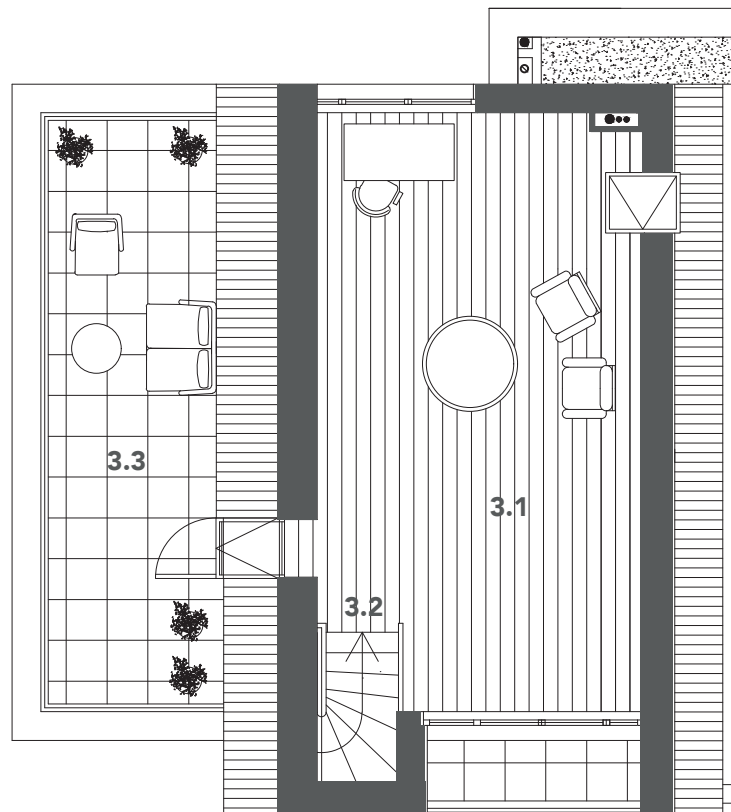


Powierzchnia
177.88 m²



Własny
ogródek

Rzut Poddasza



0m 1m 2m 5m



Plan Osiedla

